



- ACCUEIL
- LE CENTRE DE RESSOURCES
- PAROLES DU TERRITOIRE

- [INCUB'13 ET LES PEPITES DE L'INNOVATION](#)



Imprimer Envoyer à un ami

L'EPA Plaine de France

Paroles du territoire





Jean-Pierre Astruc, Président de l'Association AVRILE



• *Marie-Anne Lebrec, Chargée de mission AVRILE*



• *Mohamed Abouddrar, Chargé d'affaires Incub'13*



•
Les entrepreneurs du projet incubé FeetDaPop



INCUB'13 ET LES PEPITES DE L'INNOVATION

Publié le 06-02-2013 **En Plaine de France, la recherche s'ouvre au monde de l'entreprise. Comme à Villetaneuse où Incub'13 lancé en avril 2012 par l'Université Paris 13, Plaine Commune et l'EPA Plaine de France, est la première pierre d'un projet bien plus ambitieux.**

Installés dans les locaux d'Incub'13, Vincent Boyer et Farès Belhadj peaufinent leur projet. Ces deux doctorants en informatique ont mis au point l'**application FeetDaPop** qui transforme toutes photos en œuvres d'art façon Pop Art. Disponible sous Android, elle le sera bientôt pour l'iPhone.

Pour les deux chercheurs, **Incub'13 les a aidés à concrétiser leur projet de création d'entreprises**. Il leur a offert des locaux, des contacts avec lesquels valider leur projet de création d'entreprise, un encadrement financier, juridique et administratif qui les a aidés à le concrétiser. Car, comme l'avoue Vincent Boyer, les doctorants des universités françaises ne sont pas formés à cet exercice.

Incub'13 les a donc épaulés en leur apportant les connaissances qui leur manquaient.

VINCENT BOYER, CO-FONDATEUR DE GRAFEET : CE QUE LEUR ONT APORTE INCUB'13



Un vivier d'entreprises innovantes Aujourd'hui deux autres projets à la pointe de la technologie sont soutenus par Incub'13.

L'un concerne une solution qui permet de visualiser des cellules en 3D tandis que l'autre développe un produit utilisé en thérapie cellulaire. A terme, ils seront dix chaque année à bénéficier des services de l'incubateur.

« L'ambition de cet incubateur est de favoriser le développement des entreprises à fort potentiel d'innovation car nous savons qu'elles offrent des possibilités de développement plus importantes pour le territoire, notamment en terme d'emplois. A 5 ans d'existence, elles créent en moyenne deux à trois fois plus d'emplois que des entreprises classiques » nous explique Mohamed Aboudrar, responsable de l'incubateur.

MOHAMED ABOUDRAR, CHARGÉ D'AFFAIRES D'INCUB'13 : LES SECTEURS CONCERNÉS ET LE PROCESSUS DE SÉLECTION DES INCUBÉS



L'incubateur Incub'13 reçoit le soutien financier de la Région Ile-de-France.

Les entreprises ne savent pas ce qui se passe dans les laboratoires Pour multiplier les passerelles entre le monde de l'entreprise et de la recherche, Incub' 13 n'est qu'une première marche.

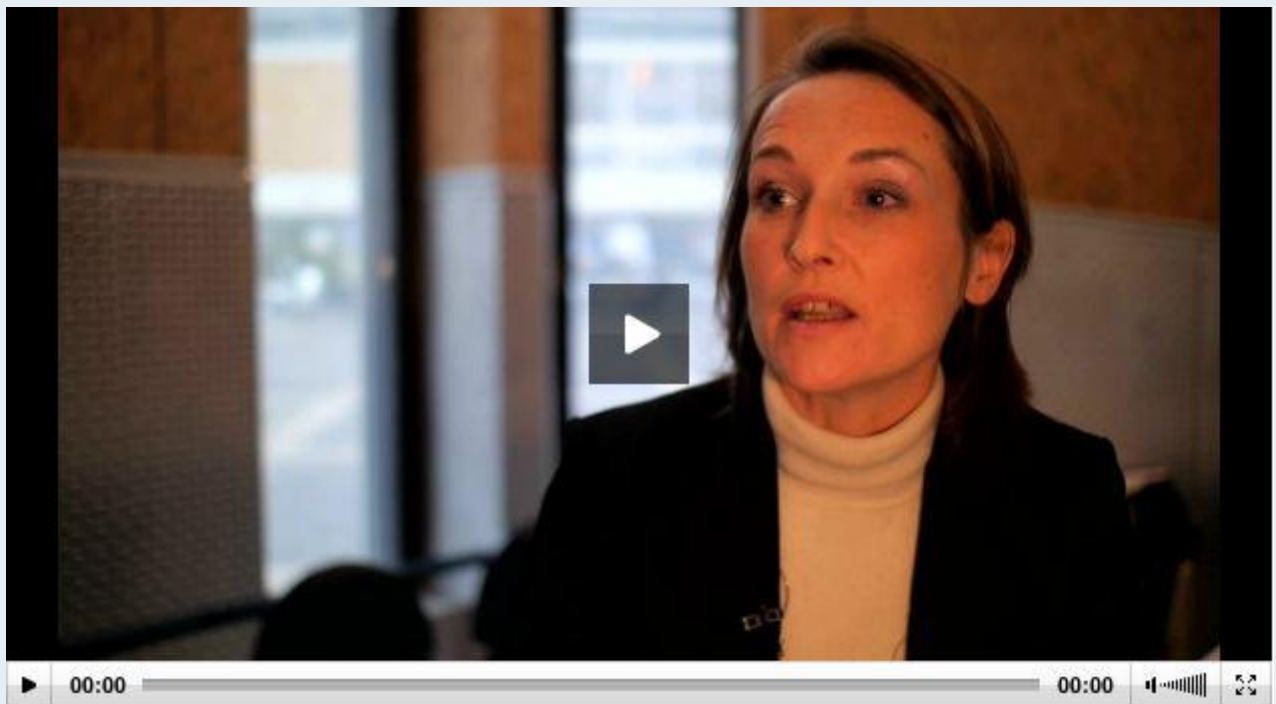
En 2015, “**une maison de l’innovation et de l’entrepreneuriat**” verra le jour sur le campus de l’Université de Paris 13, au pied de la gare de Villetaneuse.

Elle regroupera, en plus de **l’incubateur, une pépinière, le service des activités industrielles et commerciales de Paris 13** et l’ensemble des activités de **l’association AVRILE** (Association pour la Valorisation de la Recherche, de l’Innovation et des Liens entre Laboratoires et Entreprises) créée elle-aussi par l’Université, Plaine Commune et l’EPA Plaine de France.

Cette association est déjà très active pour faire connaître le savoir faire des nombreux laboratoires de recherche du territoire auprès des entreprises. Par exemple, elle organise quatre fois par an « **les déjeuners de la technologie** ». Autour d’un thème particulier, une entreprise et un laboratoire présentent un projet commun.

L’association joue d’ores et déjà un rôle essentiel en termes de transfert de technologie.

MARIE-ANNE LEBREC, CHARGÉE DE MISSION AVRILE : QUEL EST LE RÔLE DE L’ASSOCIATION ?



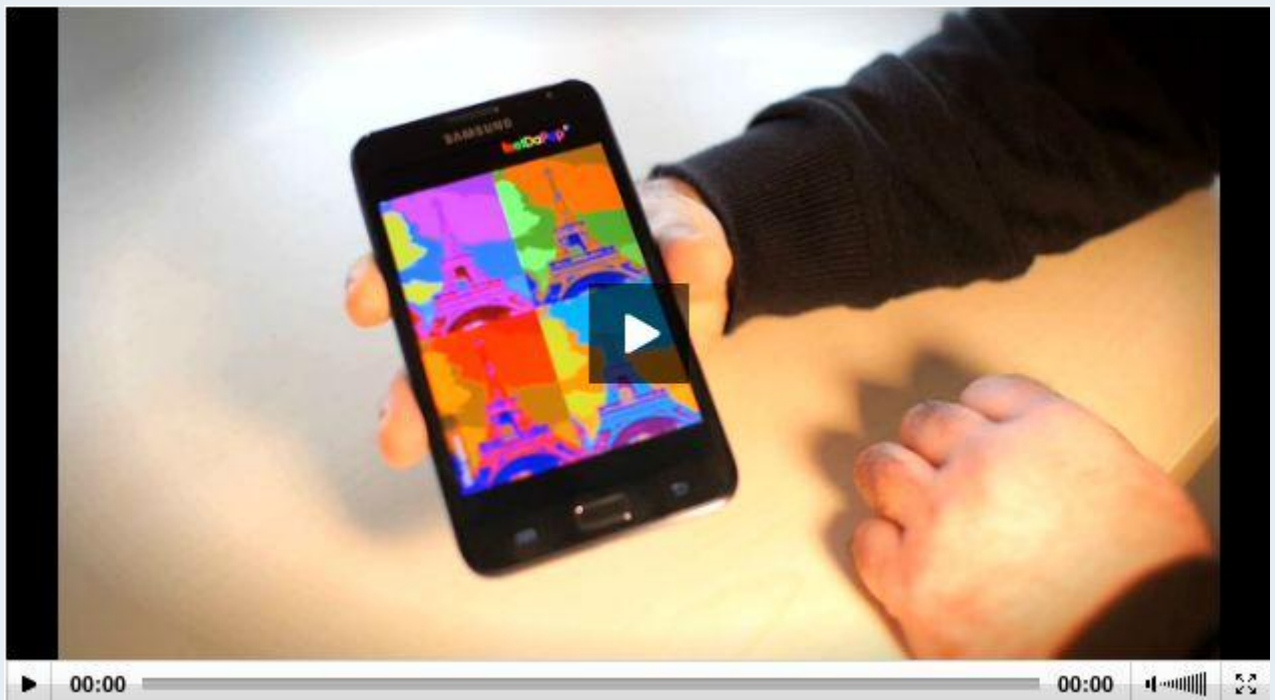
Si les entreprises françaises n’ont pas toujours le réflexe d’aller vers les universités, il faut bien le dire, les laboratoires de recherche eux aussi, ne font pas toujours la démarche en sens inverse. Et c’est bien pour répondre à ce **double enjeu, aider les chercheurs à entreprendre et les entreprises à innover**, que Jean-Pierre Astruc, Vice-président de l’Université Paris 13 et Président d’AVRILE, s’est investi dans ce projet.

JEAN-PIERRE ASTRUC, PRÉSIDENT DE L’ASSOCIATION AVRILE : LA PREMIÈRE PIERRE D’UNE RELATION INTIME ENTRE LES UNIVERSITÉS ET LES ENTREPRISES



Pour en savoir plus

[FARES BELHADJ, CO-FONDATEUR DE GRAFEET, NOUS FAIT LA DEMONSTRATION DE FEETDAPOP](#)



[LE SITE DE L'UNIVERSITE PARIS 13](#)

[LE SITE DE L'EPA PLAINE DE FRANCE](#)

[LE SITE DE PLAINE COMMUNE](#)



AUTRES ACTUALITES

-  • **Les conférences de I...** Comme chaque année, l'EPA Plaine... [VOIR](#)
-  • **Ouverture au public des...** Le nouveau bâtiment des Archives... [VOIR](#)
-  • **Début 2013, des...** Au 1er janvier 2013, deux intercommunalit... [VOIR](#)
-  • **Jean-Paul Huchon et...** Les invités étaient venus... [VOIR](#)
-  • **Le Grand Roissy mérite...** Les élus du Grand Roissy et du... [VOIR](#)

- 

Appel à candidatures... Vous êtes porteur d'un projet de... [VOIR](#)
- 

Le Grand Roissy... Dans un contexte d'arbitrages budg... [VOIR](#)
- 

Exposition Europacity à... Après avoir été mise en... [VOIR](#)
- 

SIMI 2012 : Succès du... L'EPA Plaine de France partageait cette... [VOIR](#)
- 

En 2013, la Plaine de... Le CA extraordinaire du 30 novembre 2012 a... [VOIR](#)
- 

Inauguration du pôle... Le pôle civique tant attendu par tous... [VOIR](#)

[Haut de page](#)

- [PLAN DU SITE](#)
- [ESPACE PRESSE](#)
- [MENTIONS LEGALES](#)
- [MARCHES PUBLICS](#)

NOUS CONTACTER

Inscrivez-vous à Valider
EPA PLAINE DE FRANCE 2012