



GUIDE DU LYCÉEN

Rentrée 2022

SOMMAIRE

- 4 • COMMENT CHOISIR SA FILIÈRE ?
- 6 • ORGANISATION DES ÉTUDES
- 8 • LES FORMATIONS POST-BAC DE SORBONNE PARIS NORD
- 23 • COMMENT S'INSCRIRE ?
- 24 • MA RENTRÉE
- 25 • MES ÉTUDES
- 24 • LA VIE ÉTUDIANTE
- 30 • DÉVELOPPEMENT DURABLE
- 32 • LES CAMPUS DE SORBONNE PARIS NORD
- 34 • ADRESSES UTILES

COMMENT CHOISIR SA FILIÈRE ?

C'est le moment de s'en occuper sérieusement !

Choisir la bonne filière, c'est d'abord jeter les bases d'un projet personnel et professionnel et réfléchir aux études que vous allez entreprendre après votre bac.

Pour cela, vous avez à votre disposition **différentes sources d'information** qui vous aideront à construire votre projet d'études supérieures.

Quelques exemples

- **Le CDI de votre lycée** : un centre de ressources documentaires animé par des professionnels de l'information et de l'orientation (conseillers d'orientation-psychologues, documentalistes) ;

- **Le CIO de votre quartier** : là aussi un lieu d'information, de conseil, d'écoute et d'échange ;

- **Les salons et forums** : certains sont organisés dans votre lycée ou dans votre ville, d'autres le sont à l'échelon régional, national ou international comme le Salon Post-Bac (7 et 8 janvier 2022, Paris - Grande Halle de la Villette) ;

- **La journée « Portes ouvertes » organisée par l'université** (voir date en couverture). C'est l'occasion de rencontrer les enseignants chargés de la formation qui vous intéresse, d'assister à la présentation des différents cursus d'enseignement et de découvrir l'université.

C'est un rendez-vous important qui vous permettra de vous informer et de conforter vos choix de filière avant la phase d'inscription proprement dite.

L'ORIENTATION ACTIVE

Pour évaluer la pertinence de votre choix d'études, en relation avec votre parcours scolaire et votre projet professionnel, utilisez les outils mis à votre disposition :

- **Un site dédié pour réfléchir à son projet :**

www.terminales2021-2022.fr

- **Deux semaines de l'orientation**

Organisées par votre établissement, les semaines de l'orientation vont vous aider à répondre à vos questions sur l'enseignement supérieur et concevoir votre projet de poursuite d'études.

Première semaine de l'orientation (fin novembre – début décembre)

Avant votre premier conseil de classe, cette 1^{ère} semaine de l'orientation a pour objectif de vous informer sur différents métiers et les filières pour y accéder.

En fonction des actions prévues par votre lycée, cette semaine pourra être l'occasion de rencontrer des représentants d'établissements d'enseignement supérieur, acteurs du monde économique et social, parents, anciens élèves...

Deuxième semaine de l'orientation (entre janvier et mars)

Avant votre deuxième conseil de classe, cette 2^{ème} semaine de l'orientation a pour objectif de vous aider à faire les bons choix de poursuite d'études.

À cette occasion, vous pourrez notamment : visiter un établissement d'enseignement supérieur, participer à un salon d'orientation, à des **journées portes ouvertes**, à des périodes d'immersion dans les formations qui vous intéressent.

ORGANISATION DES ÉTUDES

LMD

En France, les universités et les grandes écoles ont adopté **l'organisation européenne des études supérieures** en 3, 5 et 8 ans après le bac, **conférant les grades de licence (L), master (M) et doctorat (D)**.

- **Objectif du LMD ?** Favoriser la construction de parcours de formation personnalisés. Son principe : pour chaque diplôme, les enseignements sont découpés en semestres, correspondant chacun à 30 crédits (ou « ECTS »), capitalisables et transférables en France (d'un établissement supérieur à l'autre) et en Europe (d'un pays à l'autre).

BUT ou Licence ?

Le BUT

Le BUT est le nouveau diplôme de référence des IUT (Instituts universitaires de Technologie). Préparé au sein d'un IUT rattaché à l'université, le BUT donne accès au grade de licence après une formation professionnalisante de 3 ans, qui permet l'insertion immédiate sur le marché du travail et, éventuellement, la poursuite d'études. Un DUT (Diplôme Universitaire de Technologie) est délivré à l'issue des deux premières années. En choisissant de s'inscrire en BUT, on s'oriente en principe vers des études courtes (bac+3).

La licence générale

En 3 ans après le bac, la licence générale est le premier pas vers le **master**. Préparée dans une UFR (Unité de Formation et de Recherche), elle est organisée en parcours et offre ainsi une spécialisation progressive. En choisissant de s'inscrire en licence générale, on s'oriente donc vers des études longues (bac + 5 ou bac + 8).

N.B. : L'université Sorbonne Paris Nord propose également d'autres cursus : les études médicales, des formations d'ingénieurs ou encore une préparation à l'entrée en formation d'orthophonie.

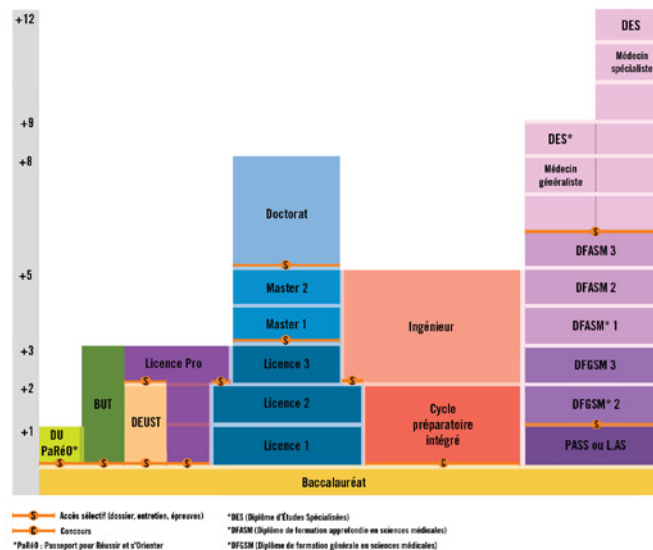
STRUCTURE DE L'OFFRE DE FORMATION

L'offre de formation est structurée en domaines de formation qui correspondent aux champs de compétences de l'université.

Les formations de l'université Sorbonne Paris Nord sont réparties dans 5 grands domaines :

- Arts, Lettres, Langues
- Culture et communication
- Droit, Économie, Gestion
- Sciences Humaines et Sociales
- Sciences, Technologie, Santé

SCHEMA DES ETUDES



* DFASM : Diplôme de Formation Approfondie en Sciences Médicales

** DFGSM : Diplôme de Formation Générale en Sciences Médicales

LES FORMATIONS POSTBAC DE L'UNIVERSITÉ SORBONNE PARIS NORD*

Les formations postbac de l'université Sorbonne Paris Nord, présentées dans les pages suivantes, sont réparties dans 5 grands domaines :

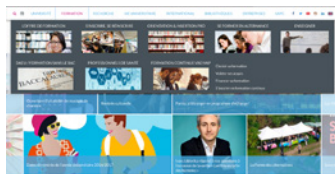
-  **Domaine Arts, Lettres, Langues**
-  **Domaine Culture et Communication**
-  **Domaine Droit, Economie, Gestion**
-  **Domaine Sciences humaines et sociales**
-  **Domaine Sciences, Technologie, Santé**

ENVIE D'EN SAVOIR PLUS SUR UNE FORMATION ?

Consultez nos différentes ressources web :

- **Le site web de l'université Sorbonne Paris Nord** (rubrique « Formation »)

www.sorbonne-paris-nord.fr



- **Les sites web des composantes - voir coordonnées page 30**
- **La collection de vidéos « Choisis ta licence à l'université Sorbonne Paris Nord »**

<https://www.youtube.com/user/SCUIOIP>



* Les formations présentées dans les pages suivantes sont sous réserve de modification.

LICENCES GÉNÉRALES

Dans les pages suivantes, les trois années de licence sont désignées par **L1** pour la première année, **L2** pour la deuxième année et **L3** pour la troisième année. UFR signifie « Unité de Formation et de Recherche » et indique la composante de l'université dont dépend la licence.

LICENCES ARTS, LETTRES, LANGUES

> Langues étrangères appliquées (LEA) (FI)

- Anglais - Allemand (parcours accessible à partir de la L2 uniquement)
- Anglais - Espagnol

UFR LLSHS - Villetaneuse : 01 49 40 32 01

> Langues, littératures et civilisations étrangères et régionales (LLCER) (FI)

- Anglais
- Anglais - Espagnol
- Espagnol

UFR LLSHS - Villetaneuse : 01 49 40 44 36

> Lettres (FI)

2 parcours proposés en L3 : Littérature française, francophone et comparée ; Sciences du langage

UFR LLSHS - Villetaneuse : 01 49 40 32 40

LICENCE CULTURE ET COMMUNICATION

> Information - communication (FI)

3 parcours proposés en L3 : Culture et Médias ; Multimédia et Innovations ; Communication d'entreprise et Ressources Humaines

UFR SC - Villetaneuse : 01 49 40 32 77 / 38 75

Recrutement sur dossier.

FI : Formation initiale - FA : Formation en apprentissage
LLSHS : Lettres, Langues, Sciences Humaines et des Sociétés
SC : Sciences de la Communication

LICENCES DROIT, ECONOMIE, GESTION

> Administration Economique et Sociale (AES) (FI)

2 parcours proposés en L3 : *Entreprise ; Gestion publique*

UFR DSPS - Villetaneuse : 01 49 40 33 07

> Droit (FI)

Possibilité pour les étudiants de L1 Droit de s'inscrire au Collège de droit (Formation complémentaire à la licence de droit - Recrutement sur dossier)

UFR DSPS - Villetaneuse : 01 49 40 33 09

> Droit option santé (L.AS) (FI)

UFR DSPS - Villetaneuse : 01 49 40 33 09

UFR SMBH - Bobigny : 01 48 38 76 58 / 84 56

> Économie et gestion (FI)

■ Économie et gestion

3 parcours proposés en L3 : *Économie, Finance, Entreprise ; Compatibilité, Contrôle et Finance d'entreprise ; Économie et Management des Organisations*

■ Langues renforcées " anglais-coréen "

3 parcours proposés en L3 : *Économie, Finance, Entreprise ; Compatibilité, Contrôle et Finance d'entreprise ; Économie et Management des Organisations*

UFR SEG - Villetaneuse : 01 49 40 39 04

> Économie et gestion option santé (L.AS) (FI)

UFR SEG - Villetaneuse : 01 49 40 39 04

UFR SMBH - Bobigny : 01 48 38 76 58 / 84 56

> Science politique (FI)

■ Sociologie politique

UFR DSPS - Villetaneuse : 01 49 40 40 20

FI : Formation initiale - FA : Formation en apprentissage

LLSHS : Lettres, Langues, Sciences Humaines et des Sociétés

DSPS : Droit, Sciences Politiques et Sociales

SMBH : Santé, Médecine et Biologie Humaine

SEG : Sciences Économiques et de Gestion

IG : Institut Galilée

DOUBLE-LICENCE DROIT, ECONOMIE, GESTION

> Droit-Économie (FI)

Recrutement sur dossier

UFR DSPS - Villetaneuse : 01 49 40 33 09

UFR SEG - Villetaneuse : 01 49 40 39 04

> Économie-Géographie (FI)

Recrutement sur dossier

UFR LLSHS - Villetaneuse : 01 49 40 31 93

UFR SEG - Villetaneuse : 01 49 40 39 04

Cette double-licence est co-habilitée avec l'Université Paris 7.

LICENCES SCIENCES HUMAINES ET SOCIALES

> Géographie et aménagement (FI)

UFR LLSHS - Villetaneuse : 01 49 40 31 93

> Histoire (FI)

UFR LLSHS - Villetaneuse : 01 49 40 31 93

> Psychologie (FI)

5 parcours proposés en L3 : *Psychologie clinique et psychopathologique ; Psychologie du développement ; Psychologie cognitive ; Psychophysiosologie ; Psychologie sociale*

UFR LLSHS - Villetaneuse : 01 49 40 44 65

> Sciences de l'éducation (L2, L3 uniquement) (FI)

2 parcours proposés en L3 : *Loisir-Médiation culturelle-Jeu ; Insertion et interventions sociales sur les territoires (IIST)*

UFR LLSHS - Villetaneuse : 01 49 40 39 90

DOUBLE-LICENCE SCIENCES HUMAINES ET SOCIALES

> Économie-Géographie (FI)

Recrutement sur dossier

UFR LLSHS - Villetaneuse : 01 49 40 31 93

UFR SEG - Villetaneuse : 01 49 40 39 04

Cette double-licence est co-habilitée avec l'Université Paris 7.

> Histoire-Géographie (FI)

Recrutement sur dossier

UFR LLSHS - Villetaneuse : 01 49 40 31 93

LICENCES SCIENCES, TECHNOLOGIE, SANTÉ

> Informatique (FI)

IG - Villetaneuse : 01 49 40 38 18

> Mathématiques (FI)

4 parcours proposés en L3 (avec des choix d'options dès la L1) :
Mathématiques et Applications (MAP) ; Modélisation et ingénierie
mathématiques (MIM) ; Assistant d'éducation (AED) ; Mathématiques
appliquées à l'économie et à la finance (MAEF)

IG - Villetaneuse : 01 49 40 38 18

> Physique-Chimie (FI)

2 parcours proposés en L3 (avec des choix d'options dès la L1) :
Génie des procédés (GP) ; Sciences et génie des matériaux
et des biomatériaux (SGMB)

IG - Villetaneuse : 01 49 40 38 18

> Physique-Chimie option santé (L.AS) (FI)

IG - Villetaneuse : 01 49 40 38 18

UFR SMBH - Bobigny 01 48 38 76 58 / 84 56

> Sciences de la vie (FI)

2 parcours proposés dès la L2 : Biologie cellulaire et physiologie ;
Chimie et physicochimie pour le vivant

UFR SMBH - Bobigny : 01 48 38 77 12

> Sciences de la vie option santé (L.AS) (FI)

UFR SMBH - Bobigny : 01 48 38 77 12

> Sciences et techniques des activités physiques et sportives (STAPS) (FI)

Tronc commun en L1 puis 3 parcours proposés à partir de la L2 :
Activité physique adaptée et santé ; Éducation et motricité ;
Entraînement sportif

UFR SMBH - Bobigny : 01 48 38 84 13 / 17

> Sciences et techniques des activités physiques et sportives (STAPS) option santé (L.AS) (FI)

UFR SMBH - Bobigny : 01 48 38 84 13 / 17

> Sciences pour l'ingénieur (FI)

Parcours Electronique, signal et Réseaux

IG - Villetaneuse : 01 49 40 38 18

> Sciences pour la santé (FI)

UFR SMBH - Bobigny : 01 48 38 76 58

> Sciences sanitaires et sociales (FI)

UFR SMBH - Bobigny : 01 48 38 77 66

> Sciences sanitaires et sociales option santé (L.AS) (FI)

UFR SMBH - Bobigny : 01 48 38 77 66

DOUBLE-LICENCE SCIENCES, TECHNOLOGIE, SANTÉ

> Informatique – Mathématiques (FI)

Recrutement sur dossier

IG – Villetaneuse : 01 49 40 38 18

FI : Formation initiale – FA : Formation en apprentissage

SMBH : Santé, Médecine et Biologie Humaine

IG : Institut Galilée

BUT

(Bachelors universitaires de technologie)

BUT DROIT, ECONOMIE, GESTION

> Carrières juridiques (CJ)

- Administration et justice (AJ) (FI)
- Associations et entreprises (AE) (FI) (FA)
- Patrimoine et finance (PF) (FI)

IUT Villetaneuse : 01 49 40 31 07 / 31 40

> Gestion des entreprises et des administrations (GEA)

- Contrôle de Gestion et Pilotage de la Performance (CG2P) (FI)
- Gestion Comptable, Fiscale et Financière (GC2F) (FI) (FA)
- Gestion, Entreprenariat et Management d'activités (GEMA) (FI) (FA)

IUT Bobigny : 01 48 38 84 91 (FI) / 88 41 (FA)

- Gestion Comptable, Fiscale et Financière (GC2F) (FI) (FA)
- Gestion, Entreprenariat et Management d'activités (GEMA) (FI) (FA)
- Gestion et pilotage des Ressources Humaines (GPRH) (FI) (FA)

IUT Villetaneuse : 01 49 40 44 49

- Contrôle de Gestion et Pilotage de la Performance (CG2P) (FI)
- Gestion Comptable, Fiscale et Financière (GC2F) (FI) (FA)
- Gestion, Entreprenariat et Management d'activités (GEMA) (FI)
- Gestion et pilotage des Ressources Humaines (GPRH) (FI) (FA)

IUT Saint-Denis (pas de FA pour l'option GMO) : 01 49 40 62 06

> Techniques de commercialisation (TC) (FI) (FA)

- Business développement et gestion de la relation client (BDGRC)
- Business international : achat et vente (BIAV)
- Marketing digital, e-commerce et entrepreneuriat (MDEE)
- Marketing et management du point de vente (MMPV)
- Stratégie de marque et événementiel (SME)

IUT Saint-Denis : 01 49 40 62 94

BUT SCIENCES HUMAINES ET SOCIALES

> Carrières sociales (FI)

- Animation sociale et socio-culturelle (ASSC)
- Assistance sociale (AS)
- Villes et territoires durables (VTD)

IUT Bobigny : 01 48 38 73 72 (pour Assistance sociale) / 88 34 (pour les autres spécialités)

BUT SCIENCES, TECHNOLOGIE, SANTÉ

> Génie biologique (GB) (FI)

- Biologie médicale et biotechnologie (BMB)

IUT Bobigny : 01 48 38 84 19

> Génie électrique et informatique industrielle (GEII) (FI)

- Électricité et maîtrise de l'énergie (EME)
- Électronique et systèmes embarqués (ESE)

IUT Villetaneuse : 01 49 40 37 79

> Génie industriel et maintenance (GIM) (FI) (FA)

- Ingénierie des systèmes pluritechniques (ISP)
- Management, méthodes et maintenance innovante (3MI)

IUT Saint-Denis : 01 49 40 61 90

> Génie mécanique et productique (GMP) (FI) (FA)

- Chargé d'affaires industrielles (CAI)
- Conception et production durable (CPD)
- Innovation pour l'industrie (IPI)
- Management de process industriel (MPI)
- Simulation numérique et réalité virtuelle (SNRV)

IUT Saint-Denis : 01 49 40 61 63

> Hygiène, sécurité, environnement (HSE) (FI) (FA)

- Science du danger et management des risques professionnels, technologiques et environnementaux (SDMRP)

IUT Saint-Denis : 01 49 40 62 24

> Informatique (FI)

- Réalisation d'applications : conception, développement, validation (RACDV)
- Intégration d'applications et management du système d'information (IAMS)

IUT Villetaneuse : 01 49 40 31 20 / 31 48

> Mesures physiques (MP) (FI)

- Mesures et analyses environnementales (MAE)
- Techniques d'instrumentation (TI)

IUT Saint-Denis : 01 49 40 62 50

> Métiers du multimédia et de l'internet (MMI) (FI)

IUT Bobigny : 01 48 38 73 29

> Réseaux et télécommunications (RT) (FI) (FA)

- Cybersécurité
- Réseaux opérateurs et multimédia (ROM)

IUT Villetaneuse : 01 49 40 40 94 / 37 16

> Science et génie des matériaux (SGM) (FI) (FA)

- Métiers de la caractérisation et de l'expertise des matériaux et des produits (MCEMP)

- Métiers de l'ingénierie des matériaux et des produits (MIMP)

IUT Saint-Denis - Antenne de La Plaine Saint-Denis : 01 55 93 75 11

> Statistiques et informatique décisionnelle (STID) (FI)

- Science des données : exploration et modélisation statistique (SDEMS)

IUT Villetaneuse : 01 49 40 21 46

LICENCES PROFESSIONNELLES

(accessibles après un bac+2)

LICENCES PRO. DROIT, ECONOMIE, GESTION

> Activités juridiques : marchés publics - métiers de l'achat public (FA)

- Achat et exécution

IUT Villetaneuse : 01 49 40 36 23

> Assurance, banque, finance : chargé de clientèle

- Chargé de clientèle assurances (FA)

IUT Saint-Denis - Antenne de la Plaine Saint-Denis : 01 55 93 75 15

- Conseiller bancaire parcours Gestion patrimoniale et crédits aux particuliers (FI) (FA)

IUT Villetaneuse : 01 49 40 31 40

> Management des activités commerciales (FA)

- Commercialisation des produits de luxe
- Management commercial de l'évènementiel

IUT Saint-Denis - Antenne de la Plaine Saint-Denis : 01 55 93 75 15

- Hôtellerie durable
- Tourisme restauration

IUT Saint-Denis : 01 49 40 62 74

> Management et gestion des organisations (FA)

- Assistant manager

IUT Bobigny : 01 48 38 88 41

> Métiers de la gestion et de la comptabilité : comptabilité et paie (FI) (FA)

IUT Villetaneuse : 01 49 40 33 37 (FI) / 36 23 (FA)

> Métiers de la gestion et de la comptabilité : contrôle de gestion (FI)

IUT Bobigny : 01 48 38 84 91

> Métiers de la gestion et de la comptabilité : fiscalité (FA)

IUT Saint-Denis : 01 49 40 62 44

> Métiers de la gestion et de la comptabilité : responsable de portefeuille clients en cabinet d'expertise (FI)

IUT Bobigny : 01 48 38 84 91

> Métiers de la gestion et de la comptabilité : révision comptable (FA)

IUT Saint-Denis : 01 49 40 62 44

Cette licence pro. est co-habilitée avec l'Université Paris 5.

> Métiers de la GRH : formation, compétences et emploi (FI) (FA)

- Management des emplois et des compétences

IUT Villetaneuse : 01 49 40 36 46

> Métiers de l'entrepreneuriat (FI) (FA)

IUT Saint-Denis : 01 49 40 62 04

> Métiers du notariat (FI) (FA)

IUT Villetaneuse : 01 49 40 31 07 (FI) / 36 23 (FA)

LICENCES PRO. SCIENCES HUMAINES ET SOCIALES

> Intervention sociale : accompagnement social (FI)

- Assistance sociale

IUT Bobigny : 01 48 38 73 72

Cette licence pro. est co-habilitée avec l'Université Paris 5.

> Métiers de l'animation sociale, socioéducative et socioculturelle (FI) (FA)

IUT Bobigny : 01 48 38 84 19

LICENCES PRO. SCIENCES, TECHNOLOGIE, SANTÉ

> Gestion et maintenance des installations énergétiques (FA)

- Distribution d'énergie - Electricité
- Distribution d'énergie - Gaz

IUT Villetaneuse : 01 49 40 40 94

> Maintenance et technologie : systèmes pluritechniques (FA)

- Management, ingénierie et stratégies de la maintenance (MISM)

IUT Saint-Denis : 01 49 40 62 74

> Métiers de l'électronique : communication, systèmes embarqués

- Électronique et informatique industrielle appliquées aux industries du transport (FI)

IUT de Villetaneuse - 01 49 40 37 79

> Métiers de l'industrie : conception et amélioration de processus et procédés industriels (FA)

- Métrologie dimensionnelle, qualité de la production en mécanique

IUT Saint-Denis : 01 49 40 61 63

> Métiers de l'industrie : gestion de la production industrielle (FA)

- Etude de signalisation ferroviaire

IUT Saint-Denis : 01 49 40 62 74

> Métiers de l'industrie : mécanique (FA)

- Conception et fabrication assistées par ordinateur (CFAO)

- Innovation, Conception Avancée 3D (ICA3D)

- Mécatronique, Robotique de service

IUT Saint-Denis : 01 49 40 62 04

> Métiers de l'informatique : conception, développement, test de logiciels (FI) (FA)

- Génie logiciel, système d'information

IUT Villetaneuse : 01 49 40 31 48 (FI) / 32 81 (FA)

Cette licence pro. est co-habilitée avec l'Université Paris 5.

> Métiers de l'instrumentation, de la mesure et du contrôle qualité (FA)

- Mesures, instrumentation et métrologie pour l'environnement

IUT Saint-Denis : 01 49 40 61 35

> Métiers du jeu vidéo (FI)

- Level designer et Game designer

IUT Bobigny : 01 48 38 73 29

> Métiers du numérique : Conception, rédaction et réalisation web

- Chargé de communication numérique (FA)

- Développeur web et mobile (FA)

IUT Bobigny : 01 48 38 73 29 / 01 48 38 73 06

> Métiers des réseaux informatiques et télécommunications

- Administration et sécurité des systèmes et des réseaux (FI) (FA)

- Électronique, optique et nanotechnologies (FI) (FA)

- Internet des objets : de la collecte à l'analyse des données (FA)

- Internet des objets : réseaux et capteurs (FA)

- Réseaux Très Haut Débit (FA)

IUT Villetaneuse : 01 49 40 37 16 / 40 94

> **Qualité, hygiène, sécurité, santé, environnement (FA)**

- GCCA : gestion de crise - continuité d'activité
 - MSSSI : management des systèmes de sécurité incendie
 - MSST : management de la santé et de la sécurité au travail
- IUT Saint-Denis : 01 49 40 62 04

> **Techniques du son et de l'image (FA)**

- Infographiste Webdesigner
- IUT Bobigny : 01 48 38 73 29

ÉTUDES MÉDICALES

SCIENCES, TECHNOLOGIE, SANTÉ

> **APES (Année Préparatoire aux Études de Santé)**

UFR SMBH - Bobigny : 01 48 38 76 58 / 84 56

> **PASS (Parcours d'accès spécifique santé) avec une option d'une autre discipline**

UFR SMBH - Bobigny : 01 48 38 76 58 / 84 56

Options proposées à l'université Sorbonne Paris Nord :

- PASS option Droit / UFR SMBH - UFR DSPS
- PASS option Economie et gestion / UFR SMBH - UFR SEG
- PASS option Physique, Chimie / UFR SMBH - IG
- PASS option Sciences de la vie / UFR SMBH
- PASS option STAPS / UFR SMBH
- PASS option Sciences sanitaires et sociales / UFR SMBH

Options proposées avec les universités partenaires :

- PASS option Economie et gestion / UFR SMBH - Université Paris 8
- PASS option Lettres / UFR SMBH - Université Paris 8
- PASS option Physique, Chimie / UFR SMBH - CY Cergy Paris Université
- PASS option Sciences de la vie / UFR SMBH - CY Cergy Paris Université
- PASS option Sciences du langage / UFR SMBH - Université Paris 8

> **L.AS (Licence avec une option « accès santé »)**

- Droit option santé
- UFR DSPS - Villetaneuse : 01 49 40 33 09
UFR SMBH - Bobigny : 01 48 38 76 58 / 84 56- Economie et gestion option santé

UFR SEG - Villetaneuse : 01 49 40 35 65
UFR SMBH - Bobigny : 01 48 38 76 58 / 84 56- Physique, Chimie option santé

IG - Villetaneuse : 01 49 40 38 18
UFR SMBH - Bobigny : 01 48 38 76 58 / 84 56

- Sciences de la vie option santé

UFR SMBH - Bobigny : 01 48 38 77 12 / 76 58 / 84 56

- STAPS option santé

UFR SMBH - Bobigny : 01 48 38 84 13 / 84 17 / 76 58 / 84 56

- Sciences sanitaires et sociales option santé

UFR SMBH - Bobigny : 01 48 38 77 66 / 76 58 / 84 56

ÉCOLE D'INGÉNIEUR

SCIENCES, TECHNOLOGIE, SANTÉ

> **Cycle préparatoire ingénieur intégré (FI)**

Sup Galilée - Villetaneuse : 01 49 40 33 75

Accès sur concours GEIPI

> **Formation d'ingénieur**

- Energétique (FI) (FA)
- Sup Galilée - Villetaneuse : 01 49 40 35 52- Informatique (FI) (FA)

Sup Galilée - Villetaneuse : 01 49 40 40 91- Instrumentation (FI)

Sup Galilée - Villetaneuse : 01 49 40 36 45- Mathématiques appliquées et calcul scientifique - MACS (FI)

Sup Galilée - Villetaneuse : 01 49 40 33 75- Télécommunications et réseaux (FI)

Sup Galilée - Villetaneuse : 01 49 40 36 45

DEUST*

DOMAINE SCIENCES, TECHNOLOGIE, SANTÉ

> **Animation et Gestion des Activités Physiques, Sportives et Culturelles (AGAPSC) (FI)**

UFR SMBH - Bobigny : 01 49 40 84 17

*Diplôme d'études universitaires scientifiques et techniques

FI : Formation initiale - FA : Formation en apprentissage

LLSHS : Lettres, Langues, Sciences Humaines et des Sociétés

SMBH : Santé, Médecine et Biologie Humaine

DSPS : Droit, Sciences Politiques et Sociales

SEG : Sciences Économiques

IG : Institut Galilée

ALR : Accompagner La Réussite

DIPLÔMES D'UNIVERSITÉ

> Préparation aux études d'orthophonie (FI)

La validation de cette formation donne lieu à la délivrance d'un DU «préparation à l'entrée en formation d'orthophonie»

Attention ! La candidature à cette formation se fait hors parcoursup.

UFR LLSHS - Villetaneuse : 01 49 40 32 40

> PaRéO - Passeport pour Réussir et s'Orienter (FI)

ALR - Villetaneuse

Ce DIU est proposé en partenariat avec l'université Paris Descartes

COMMENT S'INSCRIRE ?

Respectez le calendrier et ses différentes étapes !

> 1^{ÈRE} ÉTAPE : CANDIDATER SUR « PARCOURSUP »

Le calendrier détaillé de la procédure parcoursup est consultable sur internet, il comporte 3 phases :

1. l'inscription et la création de votre dossier ;
2. la formulation et la confirmation de vos vœux ;
3. la réception et l'acceptation des propositions d'admission dans les délais applicables.

www.parcoursup.fr

> 2^{ÈME} ÉTAPE : S'INSCRIRE À L'UNIVERSITÉ SORBONNE PARIS NORD

Après avoir accepté votre affectation sur parcoursup et dès les résultats du bac, vous devez procéder à votre inscription en **3 temps** :

■ Le paiement en ligne de la CVEC

(Contribution de Vie Étudiante et de Campus) :

<https://cvec.etudiant.gouv.fr>

■ L'inscription administrative

Connectez-vous sur le site des inscriptions de l'université Sorbonne Paris Nord pour vous préinscrire. Vous avez la possibilité de payer en ligne vos droits d'inscription.

<https://inscriptions.univ-paris13.fr>

Pour finaliser votre inscription, vous devez prendre rendez-vous avec le service de scolarité central dont vous dépendez pour obtenir votre carte étudiante.

■ L'inscription pédagogique

L'inscription dans les cours, travaux dirigés (TD) et travaux pratiques (TP) s'effectue auprès des secrétariats des filières en septembre.

Les premiers jours à l'université sont déterminants pour votre année. Ne manquez pas vos rendez-vous.

> RÉUNIONS DE RENTRÉE

Programmées généralement dans la semaine précédant le début des cours, ces réunions ont pour but de vous **présenter votre année d'études** (organisation des études, programmes, etc.) et s'intègrent dans la période d'accueil et d'information.

Assister à ces réunions vous permet de **mieux comprendre l'organisation de votre année**, de poser vos questions et de faire connaissance avec les autres étudiants.

> START CAMPUS

Un événement à ne pas manquer pour découvrir les services et les associations étudiantes de l'université.

> VOS INTERLOCUTEURS PRIVILÉGIÉS

Pour toutes vos questions d'ordre administratif ou pédagogique, vous bénéficierez d'un **interlocuteur privilégié** : le secrétariat de votre filière ou la scolarité de votre département. De même, n'hésitez pas à **rencontrer vos enseignants** pour leur faire part de vos éventuelles préoccupations.

> TUTORAT

En arrivant à l'université Sorbonne Paris Nord, vous découvrez un monde nouveau avec d'autres formes d'enseignement et vous devez **mettre en place des méthodes personnelles de travail**.

Pour vous aider, des étudiants-tuteurs et des enseignants-référents vous font profiter de leurs **expériences et acquis méthodologiques** lors de séances hebdomadaires organisées au cours de la 1^{ère} année.

N'hésitez pas à vous inscrire dès la rentrée !

Prenez le temps de vous informer sur la suite de vos études et sur votre future insertion professionnelle.

De la simple demande de documentation au conseil personnalisé, le **Service VOIE** vous accueille et vous conseille tant sur les formations que sur les débouchés professionnels ou les techniques de recherche d'emploi.

Le **Service VOIE** organise des ateliers thématiques tout au long de l'année :

- **Atelier « Remob »** : apporter des réponses aux étudiants qui s'interrogent sur leur choix,

- **Atelier « Poursuite d'études »** : accompagner les étudiants dans la construction de leur parcours universitaire,

- **Ateliers de « Techniques de Recherche d'Emploi »** : apprendre à rédiger un CV, une lettre de motivation et se préparer à un entretien pour un stage ou un emploi.

Le **Service VOIE** propose également des outils pour vous aider dans votre :

Orientation : Le carnet de bord, la chaîne du Service VOIE sur Youtube: www.youtube.com/user/SCUIOIP

Insertion professionnelle :

La plateforme Reseauapro de L'université Sorbonne Paris Nord : www.reseauapro.univ-paris13.fr

Le Service VOIE, un espace d'information et de dialogue au sein de votre université.

Service VOIE

Valorisation, Orientation
et Insertion professionnelle de l'Étudiant

Campus de Villetaneuse

Tél. : 01 49 40 40 11

Campus de Bobigny

Tél. : 01 48 38 88 38

VIE ÉTUDIANTE

> BOURSES SUR CRITÈRES SOCIAUX

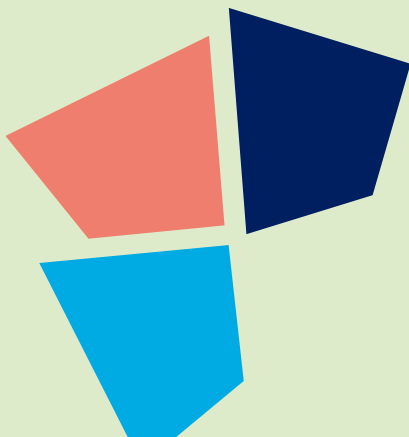
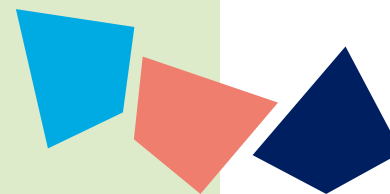
Les bourses sur critères sociaux sont accordées sur barème national tenant compte des ressources et des charges de la famille. Ces prestations sont gérées par le Centre régional des oeuvres universitaires et scolaires (CROUS), qui édite un document unique de demande de bourse et/ou de logement : le **Dossier Social Étudiant**.

Votre demande doit impérativement être formulée entre le 15 janvier et le 30 avril sur Internet : www.crous-creteil.fr

La demande de bourse doit être formulée avant même d'avoir passé les examens de fin d'année ou choisi une future orientation.

La demande de logement doit se faire simultanément à la demande de bourse sur le site du CROUS.

Veillez à consulter régulièrement l'adresse mail communiquée lors de votre demande. Cette adresse servira au CROUS pour vous demander les éléments indispensables à l'instruction de votre dossier.



> AIDES COMPLÉMENTAIRES

■ Aide au mérite

Pour le cursus licence, cette aide complémentaire est accordée aux élèves de terminale, futurs boursiers sur critères sociaux, ayant obtenu le baccalauréat avec mention Très Bien.

■ Aide à la mobilité internationale

Cette aide contingentée s'adresse aux étudiants boursiers sur critères sociaux effectuant un trimestre ou un semestre d'études à l'étranger dans le cadre de leur cursus universitaire.

Les dossiers sont à retirer auprès du Service des Relations Internationales

Attention :

Pour pouvoir bénéficier des différentes bourses ou aides il faut obligatoirement avoir constitué un Dossier Social Etudiant (DSE).

CROUS - Académie de Créteil

70, avenue du Général de Gaulle
F 94010 Créteil cedex
Tél. : 01 40 51 62 00
www.crous-creteil.fr

Scolarité centrale

Secteur de la vie sociale étudiante
Maison des Étudiants (campus de Villeteaneuse)
Tél. : 01 49 40 30 29

> SE LOGER EN RÉSIDENCE UNIVERSITAIRE

Effectuez votre demande en constituant votre Dossier Social Étudiant, du 15 janvier au 30 avril, selon la procédure évoquée ci-dessus pour les bourses.

CROUS - Académie de Créteil

70, avenue du Général de Gaulle

F 94010 Créteil cedex

Tél. : 01 40 51 62 00

www.crous-creteil.fr

> SÉCURITÉ SOCIALE ÉTUDIANTE

Depuis la rentrée 2018, les nouveaux étudiants n'ont plus à s'affilier au régime étudiant. Vous resterez affilié à votre régime actuel, le plus souvent celui des parents, sans aucune démarche à effectuer.

Plus d'informations sur le site :

www.ameli.fr/assure/droits-demarches/etudes-emploi-retraite/etudiant/etudiant

> SERVICE DES RELATIONS INTERNATIONALES

Il est à votre disposition pour toutes les démarches que vous souhaitez entreprendre pour partir à l'étranger mais également accueillir les étudiants étrangers en programme d'échange.
Tél. : 01 49 40 30 02

> SERVICE DE MÉDECINE PRÉVENTIVE

Il assure la protection médicale des étudiants tout au long de l'année. Médecins, psychologues et infirmières sont à votre écoute.
Tél. : 01 49 40 30 77

> SERVICE SOCIAL

Il vous conseille et vous aide en cas de difficultés d'ordre social.
Tél. : 01 49 40 39 26

> ACCUEIL ET AIDE AUX ÉTUDIANTS EN SITUATION DE HANDICAP

Ce service accompagne les étudiants en situation de handicap tout au long de leur cursus universitaire (prise de notes, secrétaires d'examens, tiers temps, etc).

Dès votre inscription, contactez-le sans attendre.

Tél. : 01 49 40 44 83

N'oubliez pas ! L'université Sorbonne Paris Nord, c'est aussi...

des services de proximité

un espace Langues

des spectacles

de nombreux sports

des bibliothèques

des ateliers de pratiques artistiques

un restaurant universitaire et plusieurs cafétérias

Développement Durable à l'université Sorbonne Paris Nord !

DES NEWS DE BLEIZ
Il a pris les sanitaires pour une piscine !



Ne faisons pas comme Bleiz.
Économisons l'eau et prévenons dès qu'il y a une fuite.
☎ 01 49 40 40 40

#JeSuisEcoResponsable

DES NEWS DE BLEIZ
Il se croit en été !



Ne faisons pas comme Bleiz.
Fermons portes et fenêtres quand le chauffage est allumé.

#JeSuisEcoResponsable

DES NEWS DE BLEIZ
Il aime les lumières dans la nuit !



Ne faisons pas comme Bleiz.
Éteignons lumière et tout équipement bureautique quand nous quittons notre bureau.

#JeSuisEcoResponsable

Conformément à la loi de Grenelle 1, l'université Sorbonne Paris Nord s'est fermement engagée dans une politique de développement durable (DD) et de responsabilité sociétale (RS).

L'adhésion de l'ensemble de la communauté universitaire : enseignants-chercheurs, personnels et étudiants constitue la clé de la réussite de cette politique.

Afin d'atteindre les 17 ODD (Objectifs du Développement Durable), chacun est invité à adopter un grand nombre de gestes éco-responsables comme par exemple :

Maîtrise de la consommation d'eau

Respect de la biodiversité

Participation aux collectes solidaires

Réduction de l'empreinte carbone

Maîtrise de la consommation d'électricité

Tri sélectif des déchets

Covoiturage, modes alternatifs à la voiture

LES CAMPUS DE L'UNIVERSITÉ SORBONNE PARIS NORD

Université pluridisciplinaire, l'université Sorbonne Paris Nord comprend trois instituts universitaires de technologie (IUT), cinq unités de formation et de recherche (UFR), un institut scientifique (Institut Galilée), répartis sur 5 campus : Villetaneuse, Bobigny, Saint-Denis, La Plaine-Saint-Denis et Argenteuil.

> CAMPUS DE VILLETANEUSE

- UFR de Droit, sciences politiques et sociales
www.univ-paris13.fr/dsps
- UFR des Lettres, langues, sciences humaines et des sociétés
llshs.univ-paris13.fr
- UFR des Sciences de la communication
www.univ-paris13.fr/communication
- UFR des Sciences économiques et de gestion
www.univ-paris13.fr/ecogestion
- Institut Galilée
www.galilee.univ-paris13.fr
- IUT de Villetaneuse
iutv.univ-paris13.fr

> CAMPUS DE BOBIGNY

- UFR de Santé, médecine et biologie humaine
www.univ-paris13.fr/smbh
- IUT de Bobigny
www.iut-bobigny.univ-paris13.fr

> CAMPUS DE SAINT-DENIS

- IUT de Saint-Denis
www.iutsd.univ-paris13.fr

> CAMPUS DE LA PLAINE SAINT-DENIS

(Antenne délocalisée de l'IUT de Saint-Denis) La Halle-Montjoie
www.iutsd.univ-paris13.fr

> CAMPUS D'ARGENTEUIL

Pôle principalement dédié à l'apprentissage



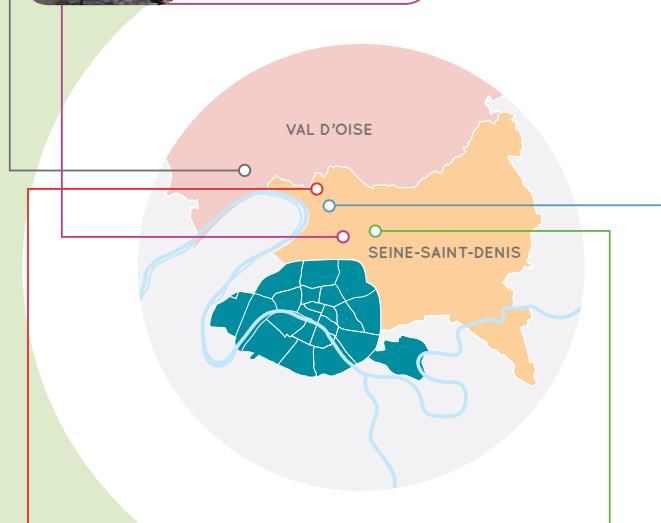
Campus d'Argenteuil
44-50 rue Alfred Labrière
95100 Argenteuil
tél. 01 78 70 72 24



Campus de Saint-Denis
IUT
Place du 8 mai 1945
93206 Saint Denis
Tél. 01 49 40 61 00



Campus de la Plaine Saint Denis
Halle Montjoie
5, rue de la Croix-faron
93200 Saint Denis
tél. 01 55 93 75 00



Campus de Villetaneuse
99 av. J-Baptiste Clément
93430 Villetaneuse
Tél. 01 49 40 30 00



Campus de Bobigny
UFR SMBH
74, rue Marcel Cachin
93017 Bobigny

IUT de Bobigny
1, rue Chablis
93000 Bobigny
tél. 01 48 38 88 27

ADRESSES UTILES

> ONISEP

Office national d'information sur les enseignements
et les professions
www.onisep.fr

> CIDJ

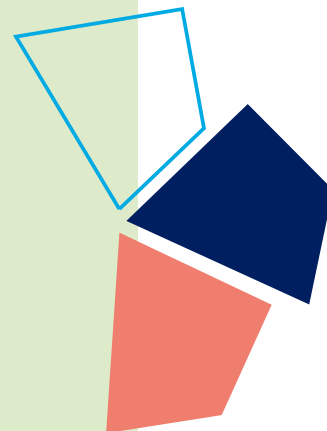
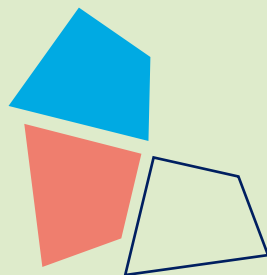
4, place du Louvre 75001 PARIS
Métro : Louvre-Rivoli
www.cidj.com

> Cité des métiers

Cité des Sciences et de l'Industrie
30, avenue Corentin Cariou 75019 PARIS
Métro : Porte de la Villette
01.85.53.99.74
www.cite-sciences.fr

> CIO des enseignements supérieurs

En Sorbonne - Galerie Claude Bernard
Entrée : 1 rue Victor Cousin 75005 Paris
Métro : Odéon, St Michel ou Cluny-La Sorbonne
RER B : Luxembourg ou St Michel-Notre-Dame
Tél : 01 40 46 23 13
Courriel : ce.ciosup@ac-paris.fr



UNIVERSITÉ SORBONNE PARIS NORD

Service VOIE

Valorisation, Orientation et Insertion professionnelle de l'Étudiant

www.univ-paris13.fr/orientation

Campus de Villetaneuse

Tél. : 01 49 40 40 11

Campus de Bobigny

Tél. : 01 48 38 88 38

JOURNÉE « PORTES OUVERTES »

Université Sorbonne Paris Nord

Samedi 12 février 2022 de 10h à 17h

www.univ-paris13.fr/jpo

- Toutes disciplines -

Campus Bobigny

- UFR Santé, Médecine et Biologie Humaine : PASS ; APES ; sciences de la vie ; STAPS ; Sciences pour la santé ; Sciences sanitaires et sociales.
- IUT Bobigny : Carrières sociales ; Génie biologique ; Gestion des entreprises et des administrations ; Métiers du multimédia et de l'internet.

Campus de Villetaneuse

- Institut Galilée et Sup Galilée (Ecole d'Ingénieurs) : Sciences et formations d'ingénieur
- UFR des Lettres, Langues, Sciences Humaines et des Sociétés (LLSHS) : sciences humaines et sociales, lettres et langues
- UFR de Sciences de la communication (SC) : Information-Communication
- UFR Droit, Sciences Politiques et Sociales : Droit, AES et sociologie politique
- UFR de Sciences économiques et de Gestion (SEG) : économie et gestion
- IUT de Villetaneuse : Gestion des entreprises et des administrations ; informatique ; carrières juridiques ; génie électrique et informatique industrielle ; réseaux et télécommunications ; Statistiques et Informatique Décisionnelle (STID)

Campus de Saint Denis et de La Plaine Saint-Denis

- IUT de Saint-Denis : Gestion des entreprises et des administrations ; techniques de commercialisation ; génie industriel et maintenance ; génie mécanique et productique ; hygiène, sécurité, environnement ; science et génie des matériaux.