

OFFRE DE FORMATION*

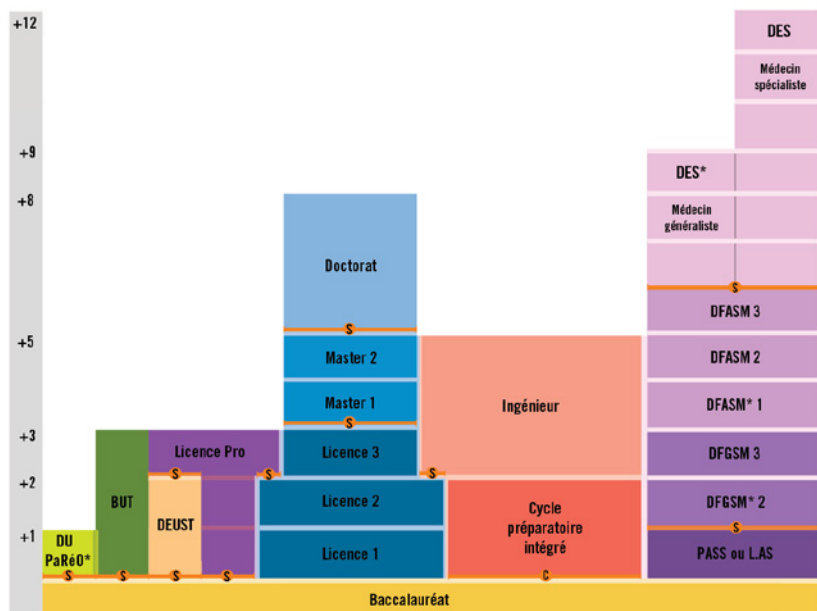
Rentrée 2022

** Sous réserve de modification*



SOMMAIRE

- 4 • SCHÉMA DES ÉTUDES UNIVERSITAIRES
- 5 • ORGANISATION DES ÉTUDES UNIVERSITAIRES
- 7 • PRÉSENTATION DES FORMATIONS DE SORBONNE PARIS NORD
- 9 • Formations du domaine « ARTS, LETTRES, LANGUES »
- 15 • Formations du domaine « CULTURE ET COMMUNICATION »
- 19 • Formations du domaine « DROIT, ECONOMIE, GESTION »
- 25 • Formations du domaine « SCIENCES HUMAINES ET SOCIALES »
- 31 • Formations du domaine « SCIENCES, TECHNOLOGIE, SANTÉ »



S Accès sélectif (dessier, entretien, épreuves) *DES (Diplôme d'Études Spécialisées)
C Concours *DFASM (Diplôme de formation approfondie en sciences médicales)
P PaRéO : Passeport pour Réussir et s'Orienter *DFGSM (Diplôme de formation générale en sciences médicales)

PRÉSENTATION DES DIPLÔMES

■ Qu'est-ce qu'un Bachelor Universitaire de Technologie (B.U.T.) ?

Le B.U.T. est le nouveau diplôme de référence des IUT (Instituts universitaires de Technologie). Préparé au sein d'un IUT rattaché à l'université, le B.U.T. donne accès au grade de licence après une formation professionnalisante de 3 ans, qui permet **l'insertion immédiate** sur le marché du travail et, éventuellement, la poursuite d'études. Un DUT (Diplôme Universitaire de Technologie) est délivré à l'issue des deux premières années. En choisissant de s'inscrire en B.U.T., on s'oriente en principe vers des études courtes (bac+3).

■ Qu'est-ce qu'une licence générale ?

En 3 ans après le bac, la licence générale est le premier pas vers le **master**. Préparée dans une UFR (Unité de Formation et de Recherche), elle est organisée en parcours et offre ainsi une spécialisation progressive. En choisissant de s'inscrire en licence générale, on s'oriente donc vers des études longues (bac + 5 ou bac + 8).

■ Qu'est-ce qu'une licence professionnelle (LP) ?

Auparavant formation sur 1 an accessible avec un bac+2, la licence professionnelle est désormais de durée variable (1, 2 ou 3 ans) selon le niveau à l'entrée en formation. Elle permet donc l'acquisition de 60, 120 ou 180 ECTS. Mis en place en partenariat avec les entreprises et les branches professionnelles, ce diplôme est conçu pour permettre **l'insertion professionnelle**.

LMD : 3 diplômes pour les études universitaires

L : licence (bac +3), découpée en 6 semestres soit 180 ECTS

M : master (bac +5), découpé en 4 semestres soit 120 ECTS

D : doctorat (bac +8), découpé en 6 semestres soit 180 ECTS

LES PLUS DU LMD

Le LMD s'inscrit dans le cadre d'une recherche d'harmonisation des diplômes européens qui permet :

- les comparaisons et les équivalences européennes,
- la mobilité nationale et internationale des étudiants,
- une meilleure lisibilité des diplômes sur le marché du travail.

■ Qu'est-ce qu'un Master ?

La formation s'organise en 2 ans après un bac + 3 (120 ECTS). Selon les masters : tronc commun en M1 et spécialisation en M2. L'objectif est de s'insérer sur le marché de l'emploi ou de poursuivre en doctorat.

■ Qu'est-ce qu'un diplôme d'ingénieur ?

C'est un diplôme bac+5 habilité par la Commission des Titres d'Ingénieurs (CTI). L'admission est sélective après le bac, une classe préparatoire, un DUT, une licence.

■ Qu'est-ce qu'un DAEU ?

Le Diplôme d'Accès aux Etudes Universitaires, destiné aux non bacheliers, permet en 1 an d'obtenir les mêmes droits que le baccalauréat notamment en termes de poursuites d'études dans l'enseignement supérieur.

■ Qu'est-ce qu'un Diplôme Universitaire ou Interuniversitaire (DU/DIU) ?

Un Diplôme Universitaire (DU) ou Interuniversitaire (DIU) est un diplôme délivré par une université, ou plusieurs conjointement, contrairement aux diplômes nationaux qui sont délivrés au nom du ministère. Il peut donner lieu à la validation d'ECTS.

Chaque année universitaire se décompose en **deux semestres**. Dans le cadre du LMD, la validation d'un semestre correspond à **30 crédits européens (ECTS)**.

Chaque formation est composée d'**unités d'enseignement (UE)**, chaque UE étant validée dans le cadre d'un contrôle de connaissances spécifique à chaque diplôme (contrôle continu, examens écrits et oraux de fin de semestre, rapport de stage, mémoire, soutenance).

Campus d'Argenteuil

44-50, rue Alfred Labrière
95100 Argenteuil
Tél. 01 78 70 72 24

Campus de Saint-Denis

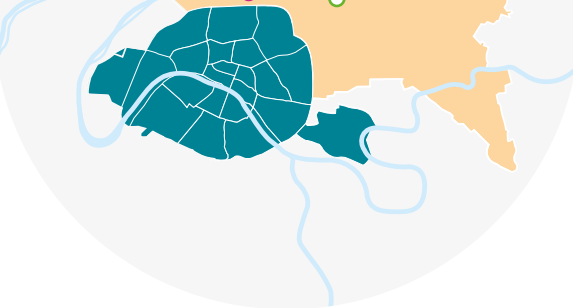
IUT
Place du 8 mai 1945
93206 Saint Denis
Tél. 01 49 40 61 00

Campus de la Plaine Saint-Denis

Halle Montjoie
5, rue de la Croix-faron
93200 Saint Denis
Tél. 01 55 93 75 10

VAL D'OISE

SEINE-SAINT-DENIS



Campus de Villetaneuse

99 av. J.-Baptiste Clément
93430 Villetaneuse
Tél. 01 49 40 30 00

Campus de Bobigny

UFR SMBH
74, rue Marcel Cachin
93017 Bobigny

IUT de Bobigny

1, rue Chablis
93000 Bobigny
Tél. 01 48 38 88 27

POUR CHAQUE FORMATION DANS LES PAGES QUI SUIVENT, IL EST PRÉCISÉ :

Le type de formation :

FI : Formation initiale (formation classique à temps plein)

FA : Formation en alternance

FC : Exclusivement en formation continue

N.B. : Tous les diplômés sont accessibles en formation continue (tarifs spécifiques)

La composante de rattachement :

ALR - Accompagner La Réussite
Campus de Villetaneuse et Bobigny

IUT B - IUT de Bobigny
www.iut-bobigny.univ-paris13.fr

IUT SD - IUT de Saint-Denis
Campus de Saint-Denis
et de La Plaine Saint-Denis
www.iutsd.univ-paris13.fr

IUT V - IUT de Villetaneuse
www.iutv.univ-paris13.fr

UFR DSPS - UFR de Droit,
Sciences Politiques et Sociales
Campus de Villetaneuse
dsps.univ-paris13.fr

UFR LLSHS - UFR de Lettres, Langues,
Sciences Humaines et des Sociétés
Campus de Villetaneuse
llshs.univ-paris13.fr

ENVIE D'EN SAVOIR PLUS SUR UNE FORMATION ?

Consultez nos différentes ressources web :

- le site web de Sorbonne Paris Nord (rubrique « Formation ») : www.sorbonne-paris-nord.fr
- les sites web des composantes (voir coordonnées ci-dessus)
- Les formations de Sorbonne Paris Nord en vidéo : www.univ-paris13.fr/orientation

UFR SC - UFR de Sciences
de la Communication
Campus de Villetaneuse
comm.univ-paris13.fr

UFR SEG - UFR de Sciences
économiques et de Gestion
Campus de Villetaneuse et Argenteuil
ecogestion.univ-paris13.fr

UFR SMBH - UFR de Santé,
Médecine et Biologie Humaine
Campus de Bobigny
smbh.univ-paris13.fr

IG - Institut Galilée
Campus de Villetaneuse
galilee.univ-paris13.fr

INSPE Créteil - Institut national
supérieur du professorat et de
l'éducation de l'académie de Créteil
Rue Jean Macé
94380 Bonneuil-sur-Marne
inspe.u-pec.fr

Découvrez
les formations
de Sorbonne Paris Nord
en vidéo sur YouTube !

▶ Choisis ta licence
à Sorbonne Paris Nord

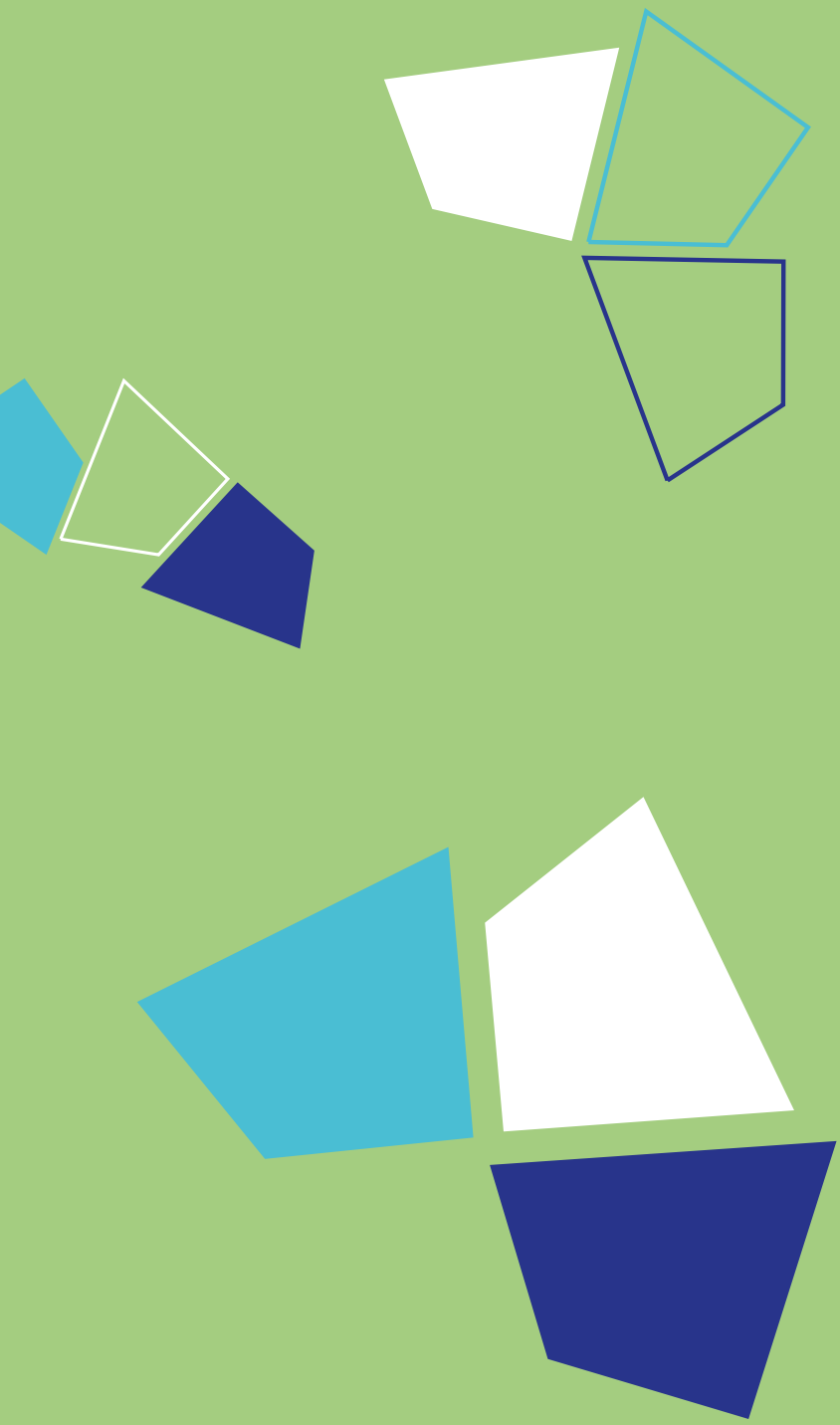
▶ Choisis ton master
à Sorbonne Paris Nord

COMMENT CANDIDATER À NOS FORMATIONS ?

■ Pour les formations post-bac (BUT, licence générale, etc.) :
candidater sur **Parcoursup** (www.parcoursup.fr), entre janvier et mars.

■ Pour les autres formations : candidater sur le **portail E candidat**
(<https://ecandidat.univparis13.fr/ecandidat>) dès le mois de mars.

Pour les doctorats, contactez l'école doctorale correspondant à votre domaine de formation.



ARTS, LETTRES, LANGUES

FORMATIONS PRÉ-DIPLÔMANTES

> Pré-DAEU / UFR LLSHS

> Cycle d'intégration / UFR LLSHS

DIPLÔME D'ACCÈS AUX ETUDES UNIVERSITAIRES (DAEU)

> Option A (littéraire) / UFR LLSHS

DU POST-BAC

> PaRêO - Passeport pour Réussir et s'Orienter / FI ALR

> Préparation aux études d'orthophonie* / FI UFR LLSHS

La validation de cette formation donnera lieu à la délivrance d'un DU « préparation à l'entrée en formation d'orthophonie »

*!/ La candidature à cette formation se fait hors parcoursup

LICENCES

> Langues étrangères appliquées (LEA)

- Anglais - Allemand (parcours accessible à partir de la L2 uniquement) / FI UFR LLSHS
- Anglais - Espagnol / FI UFR LLSHS

> Langues, littératures et civilisations étrangères et régionales (LLCER)

- Anglais / FI UFR LLSHS
- Anglais - Espagnol / FI UFR LLSHS
- Espagnol / FI UFR LLSHS

> Lettres / FI UFR LLSHS

MASTERS

> Arts, lettres et civilisations

- Littératures, civilisations, théories / FI UFR LLSHS
- Métiers du texte et de l'image / FI UFR LLSHS

> Langues, littératures et civilisations étrangères et régionales (LLCER)

- Inégalités, Diversités et Transferts culturels (INEDIT) / FI UFR LLSHS

> Métiers de l'Enseignement, de l'Éducation et de la Formation (MEEF) - 2nd degré

- Anglais (prépare au CAPES d'anglais) / FI UFR LLSHS - INSPE Créteil
- Espagnol (prépare au CAPES d'espagnol) / FI UFR LLSHS - INSPE Créteil
- Lettres modernes (prépare au CAPES de lettres modernes) / FI UFR LLSHS - INSPE Créteil

> Sciences du langage*

- Lexiques, Discours, Langues et Théories (LEDILANGT) / FI UFR LLSHS

> Traitement automatique des langues*

- Traitement informatique et linguistique des documents écrits / FI UFR LLSHS

À noter : La 1^{ère} année (M1) est commune pour les Masters mention « Arts, lettres et civilisations », « Sciences du langage » et « Traitement automatique des langues ».

**formation rattachée au domaine « Sciences humaines et sociales »*

DOCTORATS

La formation des doctorants est organisée au sein d'écoles doctorales.

École doctorale ERASME

Domaines : sciences humaines et sociales, lettres et langues, droit, économie et santé Publique

www.univ-paris13.fr/ecole-doctorale-erasme

PRÉPARATION CONCOURS

> CAPES (préparation intégrée aux masters MEEF 2nd degré)

- Anglais / FI UFR LLSHS - INSPE Créteil
- Espagnol / FI UFR LLSHS - INSPE Créteil
- Lettres modernes / FI UFR LLSHS - INSPE Créteil

> Agrégation interne

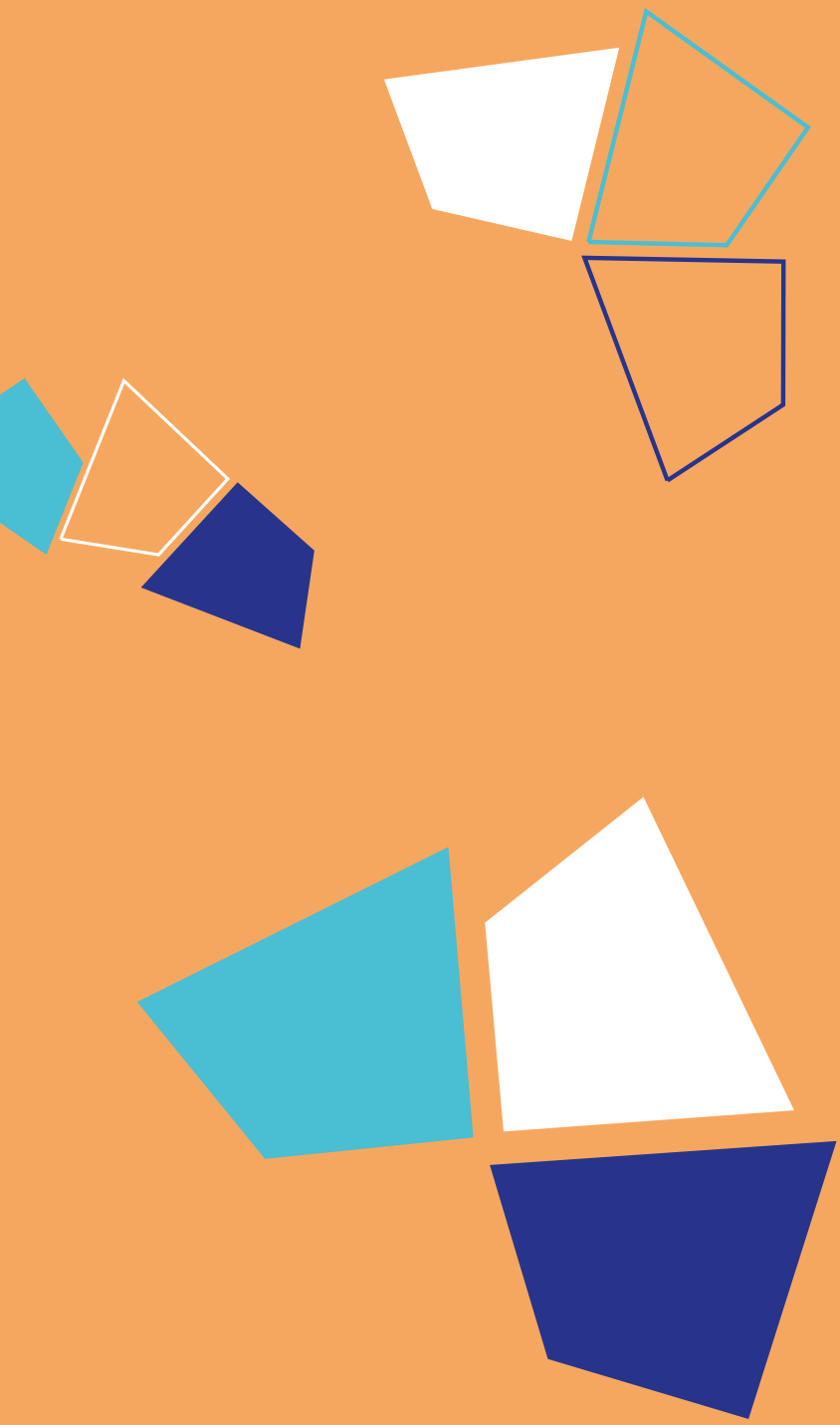
- Anglais / FI UFR LLSHS
- Espagnol / FI UFR LLSHS

TEST ET CERTIFICATIONS EN LANGUES ET INFORMATIQUE

- > CLES (Certificat en langues de l'enseignement supérieur)
- > PIX (certification des compétences numériques)
- > TOEFL (Test of English as a Foreign Language)

À VOUS DE NOTER

A series of horizontal dotted lines for writing notes.



CULTURE ET COMMUNICATION

FORMATIONS PRÉ-DIPLÔMANTES

- > Pré-DAEU / UFR LLSHS
- > Cycle d'intégration / UFR LLSHS

DIPLÔME D'ACCÈS AUX ETUDES UNIVERSITAIRES (DAEU)

- > Option A (littéraire) / UFR LLSHS
- > Option B (scientifique) / UFR LLSHS

DU POST-BAC

- > PaRéO - Passeport pour Réussir et s'Orienter / FI ALR

LICENCE

- > Information - communication / FI UFR SC

MASTERS

- > **Communication des organisations**
 - Communication des entreprises, des institutions publiques et des associations / FI UFR SC
 - Communication et ressources humaines / FI FA UFR SC
- > **Création numérique**
 - Design d'interface multimédia et internet / FI FA UFR SC
 - Innovations en communication / FI UFR SC
- > **Industries culturelles**
 - Dynamiques culturelles : politiques, communication et médiation / FI UFR SC
 - Industries créatives et médiatiques / FI UFR SC
- > **Métiers du livre et de l'édition**
 - Commercialisation du livre / FI FA UFR SC
 - Politiques éditoriales / FI FA UFR SC

DOCTORATS

La formation des doctorants est organisée au sein d'écoles doctorales.

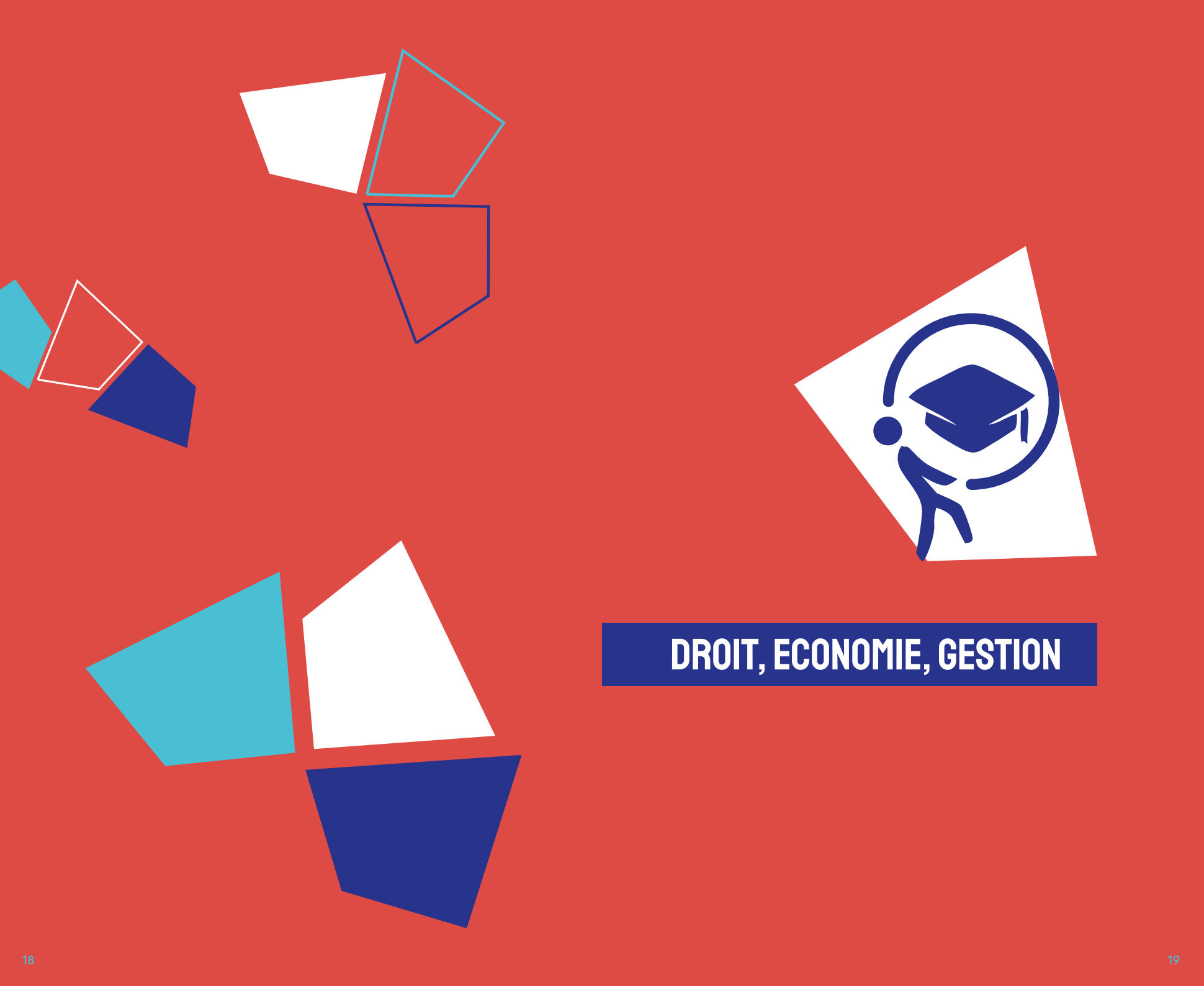
École doctale ERASME

Domaines : sciences humaines et sociales, lettres et langues, droit, économie et santé Publique

www.univ-paris13.fr/ecole-doctorale-erasme

TEST ET CERTIFICATIONS EN LANGUES ET INFORMATIQUE

- > CLES (Certificat en langues de l'enseignement supérieur)
- > PIX (certification des compétences numériques)
- > TOEFL (Test of English as a Foreign Language)



DROIT, ECONOMIE, GESTION

FORMATIONS PRÉ-DIPLÔMANTES

- > Pré-DAEU / UFR LLSHS
- > Cycle d'intégration / UFR LLSHS

CAPACITÉ EN DROIT / UFR DSPS

DIPLÔME D'ACCÈS AUX ETUDES UNIVERSITAIRES (DAEU)

- > Option A (littéraire) / UFR LLSHS
- > Option B (scientifique) / UFR LLSHS

DU POST-BAC

- > PaRéO - Passeport pour Réussir et s'Orienter / FI ALR

BUT

> Carrières juridiques (CJ)

- Administration et justice (AJ) / FI IUT V
- Associations et entreprises (AE) / FI FA IUT V
- Patrimoine et finance (PF) / FI IUT V

> Gestion des entreprises et des administrations (GEA)

- Contrôle de Gestion et Pilotage de la Performance (CG2P) / IUT B (FI), IUT SD (FI)
- Gestion Comptable, Fiscale et Financière (GC2F) / IUT B (FI FA), IUT SD (FI FA), IUT V (FI FA)
- Gestion, Entreprenariat et Management d'activités (GEMA) / IUT B (FI FA), IUT SD (FI), IUT V (FI FA)
- Gestion et pilotage des Ressources Humaines (GPRH) / IUT SD (FI FA), IUT V (FI FA)

> Techniques de commercialisation (TC) / FI FA IUT SD

- Business développement et gestion de la relation (BDGRC)
- Business international : achat et vente (BIAV)
- Marketing digital, e-commerce et entrepreneuriat (MDEE)
- Stratégie de marque et événementiel (SME)

LICENCES

> Administration économique et sociale (AES) / FI UFR DSPS

> Droit* / FI UFR DSPS

Possibilité pour les étudiants de L1 Droit de s'inscrire au **Collège de droit** (Formation complémentaire à la licence de droit - Recrutement sur dossier)

> Economie et gestion

- Economie et gestion / FI UFR SEG
- Langues renforcées « anglais-coréen » / FI UFR SEG

> Science politique

- Sociologie politique / FI UFR DSPS

LICENCES OPTION ACCÈS SANTÉ (L.AS)

- > Droit option santé / FI UFR DSPS, UFR SMBH
- > Economie et gestion option santé / FI UFR SEG, UFR SMBH

DOUBLE-LICENCE

- > Droit-Economie / FI UFR SEG, UFR DSPS
- > Economie-Géographie / FI UFR SEG, UFR LLSHS

LICENCES PROFESSIONNELLES

> Activités juridiques : marchés publics - métiers de l'achat public

- Achat et exécution / FA IUT V

> Assurance, banque, finance : chargé de clientèle

- Chargé de clientèle assurances / FA IUT SD (campus de La Plaine)
- Chargé de clientèle expert / FC IUT V
- Conseiller bancaire / FI FA IUT V

> Management des activités commerciales

- Commercialisation des produits de luxe / FA IUT SD (campus de La Plaine)
- Hôtellerie durable / FA IUT SD
- Management commercial de l'événementiel / FA IUT SD (campus de La Plaine)
- Tourisme restauration / FA IUT SD

> Management et gestion des organisations

- Assistant manager / FA IUT B

> **Métiers de la gestion et de la comptabilité : comptabilité et paie / FI FA IUT V**

> **Métiers de la gestion et de la comptabilité : contrôle de gestion / FI IUT B**

> **Métiers de la gestion et de la comptabilité : fiscalité / FA IUT SD**

> **Métiers de la gestion et de la comptabilité : responsable de portefeuille clients en cabinet d'expertise / FI IUT B**

> **Métiers de la gestion et de la comptabilité : révision comptable / FA IUT SD**

> **Métiers de la GRH : formation, compétences et emploi**

- Management des emplois et des compétences / FI FA IUT V

> **Métiers de l'entrepreneuriat / FI FA IUT SD**

> **Métiers du notariat / FI FA IUT V**

MASTERS

> **Analyse et politique économique**

- Économie et gestion des communs / FI UFR SEG - Université Paris 7
- Macroéconomie internationale et financiarisation (MIF) / FI UFR SEG Université Paris 7

> **Comptabilité, contrôle, audit / FI FA UFR SEG**

> **Contrôle de gestion et audit organisationnel**

- Contrôle de gestion et finance d'entreprise / FI UFR SEG

> **Droit**

- Contentieux / FI UFR DSPTS
- Contentieux des droits et libertés fondamentaux / FI UFR DSPTS
- Droit des activités numériques / FI UFR DSPTS
- Droit des affaires approfondi / FI UFR DSPTS
- Droit économique européen et international / FI UFR DSPTS
- Droit fiscal européen et international / FI UFR DSPTS
- Droit immobilier / FI UFR DSPTS
- Droit immobilier parcours « Droit et Management du Logement et de l'Habitat Social » / FC UFR DSPTS
- Droit public général (recherche et carrières publiques) / FI UFR DSPTS
- Droit social et relations sociales dans l'entreprise / FI FA UFR DSPTS
- Droits et libertés fondamentaux dans les collectivités et entreprises / FI UFR DSPTS

> **Économie de l'entreprise et des marchés**

- Big data, analyse et business intelligence / FI UFR SEG
- Conseil en entreprise / FI FA¹ UFR SEG
- Management de l'innovation : financement, protection et valorisation / FI UFR SEG
- Management des organisations sanitaires et sociales / FI FA UFR SMBH
- Marketing digital / FA UFR SEG

> **Monnaie, banque, finance, assurance**

- Conformité et gestion des risques / FI FA UFR SEG
- Développement économique et Finance internationale soutenable (DEFIS) / FI UFR SEG
- Ingénierie financière et modélisation / FI UFR SEG
- Métiers commerciaux de l'assurance, de la banque et des mutuelles / FA UFR SEG
- Risque, assurance, décision / FI UFR SEG

> **Science politique**

- Coopération internationale et ONG / FI UFR DSPTS
- Etudes stratégiques / FI UFR DSPTS
- Politiques commerciales avec les pays émergents / FI UFR DSPTS
- Politiques publiques et territoires / FI UFR DSPTS

DOCTORATS

La formation des doctorants est organisée au sein d'écoles doctorales.

École doctorale ERASME

Domaines : sciences humaines et sociales, lettres et langues, droit, économie et santé Publique

www.univ-paris13.fr/ecole-doctorale-erasme

PRÉPARATION

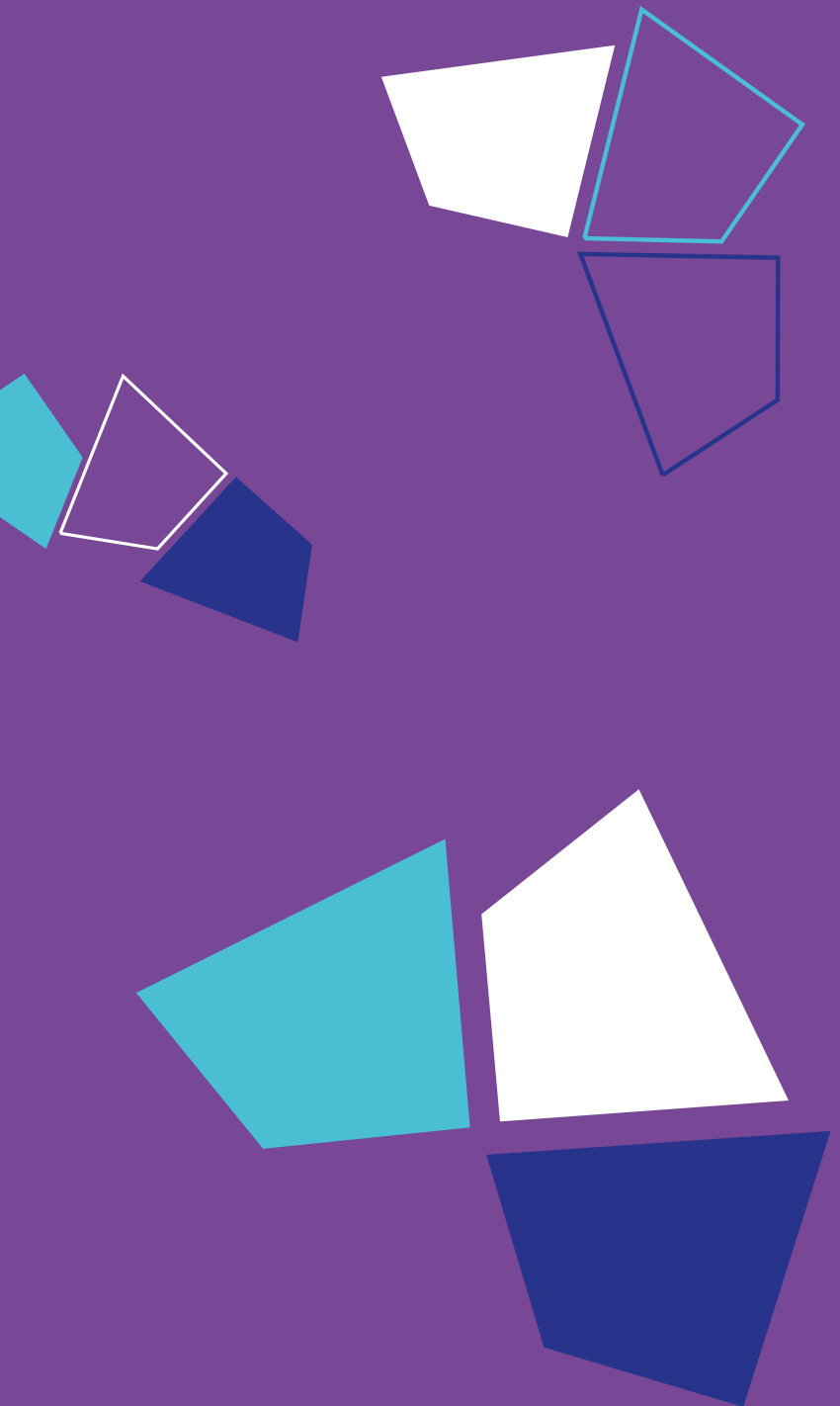
> **Examen d'accès au CRFPA (Centre régional de formation professionnelle d'avocats) / FI UFR DSPTS (Institut d'Études Judiciaires)**

TEST ET CERTIFICATIONS EN LANGUES ET INFORMATIQUE

> **CLES (Certificat en langues de l'enseignement supérieur)**

> **PIX (Certification des compétences numériques)**

> **TOEFL (Test of English as a Foreign Language)**



SCIENCES HUMAINES ET SOCIALES

FORMATIONS PRÉ-DIPLÔMANTES

- > Pré-DAEU / UFR LLSHS
- > Cycle d'intégration / UFR LLSHS

DIPLÔME D'ACCÈS AUX ETUDES UNIVERSITAIRES (DAEU)

- > Option A (littéraire) / UFR LLSHS
- > Option B (scientifique) / UFR LLSHS

DU POST-BAC

- > PaRéO - Passeport pour Réussir et s'Orienter / FI ALR

BUT

- > **Carrières sociales**
 - Animation sociale et socio-culturelle (ASSC) / FI IUT B
 - Assistance sociale (AS) / FI IUT B
 - Villes et territoires durables (VTD) / FI IUT B

LICENCES

- > Géographie et aménagement / FI UFR LLSHS
- > Histoire / FI UFR LLSHS
- > Psychologie / FI UFR LLSHS
- > Sciences de l'éducation (à partir de la L2) / FI UFR LLSHS

DOUBLE-LICENCE

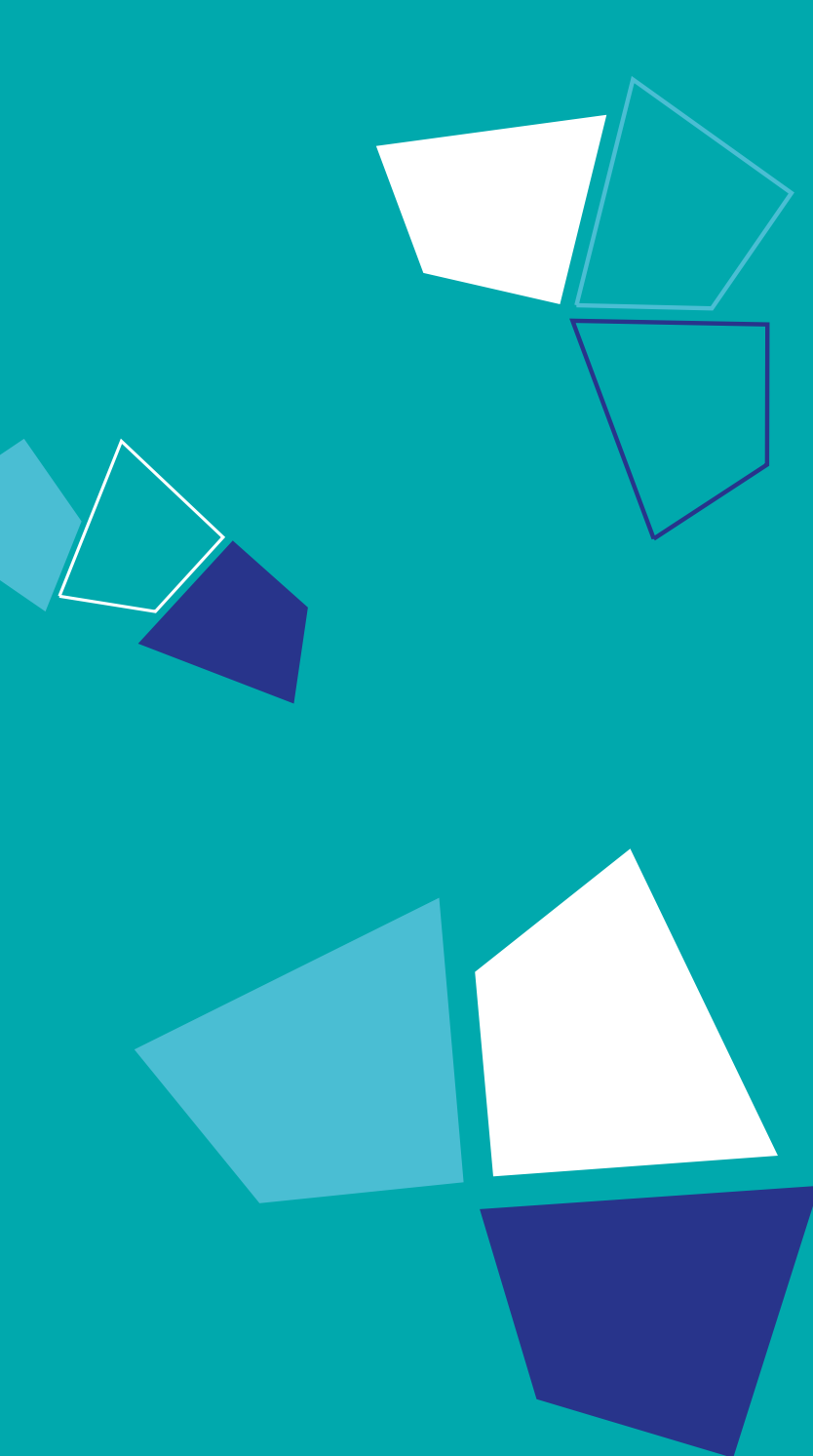
- > Economie-Géographie / FI UFR SEG - UFR LLSHS
- > Histoire-Géographie / FI UFR LLSHS

LICENCES PROFESSIONNELLES

- > **Intervention sociale : accompagnement social**
 - Assistance sociale / FI IUT B
- > **Métiers de l'animation sociale, socio-éducative et socio-culturelle** / FI FA IUT B
- > **Services à la personne**
 - Ingénierie des services d'aide à domicile / FA FC IUT B (en collaboration avec l'IUT de Paris Descartes)

MASTERS

- > **Géographie**
 - Patrimoines, médiation et ingénierie des parcours touristiques / FI UFR LLSHS
 - Territoires et développement durable / FI UFR LLSHS
 - Territoires, environnements, sociétés / FI UFR LLSHS
- > **Histoire**
 - Archivistique, Bibliothéconomie et patrimoine numériques / FI UFR LLSHS
 - Histoire, sociétés, cultures / FI UFR LLSHS
 - Patrimoines, médiation et ingénierie des parcours touristiques / FI UFR LLSHS
- > **Métiers de l'Enseignement, de l'Éducation et de la Formation (MEEF) 2nd degré**
 - Histoire-Géographie (prépare au CAPES histoire-géographie) / FI UFR LLSHS - INSPE Créteil
- > **Psychologie : Psychopathologie clinique et psychanalytique**
 - Clinique des institutions, clinique du travail : études, formations, interventions / FI UFR LLSHS
 - Clinique et développement : enfants, adolescents, parentalités / FI UFR LLSHS
 - Clinique et psychopathologie : problématiques des limites / FI UFR LLSHS
 - Clinique interculturelle et transculturelle / FI UFR LLSHS
 - Psychanalyse et interdisciplinarité / FI UFR LLSHS
- > **Sciences de l'éducation**
 - Insertion et intervention sociale sur les territoires / FI UFR LLSHS
 - Métiers de la petite enfance / FI UFR LLSHS
 - Politiques sociales, territoires et stratégies de direction / FC UFR LLSHS
 - Sciences du jeu / FI UFR LLSHS
- > **Sciences du langage**
 - Lexiques, Discours, Langues et Théories (LEDILANGT) / FI UFR LLSHS



SCIENCES, TECHNOLOGIE, SANTÉ

FORMATIONS PRÉ-DIPLÔMANTES

> Pré-DAEU / UFR LLSHS

> Cycle d'intégration / UFR LLSHS

DIPLÔME D'ACCÈS AUX ÉTUDES UNIVERSITAIRES (DAEU)

> Option A (littéraire) / UFR LLSHS

> Option B (scientifique) / UFR LLSHS

DU POST-BAC

> PaRêO - Passeport pour Réussir et s'Orienter / FI ALR

> Dispositif Rebond

▪ Formation pour rebondir vers les filières sociales et paramédicales / FI ALR

DEUST¹

> Animation et gestion des activités physiques, sportives et culturelles (AGAPSC)

BUT

> Génie Biologique (GB)

▪ Biologie médicale et biotechnologie (BMB) / FI IUT B

> Génie électrique et informatique industrielle (GEII) / FI IUT V

▪ Électricité et maîtrise de l'énergie (EME)

▪ Électronique et systèmes embarqués (ESE)

> Génie industriel et maintenance (GIM) / FI FA IUT SD

▪ Ingénierie des systèmes pluritechniques (ISP)

▪ Management, méthodes et maintenance innovante (3MI)

> Génie mécanique et productique (GMP) / FI FA IUT SD

▪ Chargé d'affaires industrielles (CAI)

▪ Conception et production durable (CPD)

▪ Innovation pour l'industrie (IPI)

▪ Management de process industriel (MPI)

▪ Simulation numérique et réalité virtuelle (SNRV)

> Hygiène, sécurité, environnement (HSE) / FI FA IUT SD

▪ Science du danger et management des risques professionnels, technologiques et environnementaux (SDMRP)

> Informatique / FI IUT V

▪ Réalisation d'applications : conception, développement, validation (RACDV)

▪ Intégration d'applications et management du système d'information (IAMSIS)

> Mesures physiques (MP) / FI IUT SD

▪ Mesures et analyses environnementales (MAE)

▪ Techniques d'instrumentation (TI)

> Métiers du multimedia et de l'internet (MMI) / FI IUT B

> Réseaux et télécommunications (RT) / FI FA IUT V

▪ Cybersécurité

▪ Réseaux opérateurs et multimédia (ROM)

> Science et génie des matériaux (SGM) / FI FA IUT SD - La Plaine

▪ Métiers de la caractérisation et de l'expertise des matériaux et des produits (MCEMP)

▪ Métiers de l'ingénierie des matériaux et des produits (MIMP)

> Statistiques et informatique décisionnelle / FI IUT V

▪ Science des données : exploration et modélisation statistique (SDEMS)

LICENCES

> Informatique / FI IG

> Mathématiques / FI IG

> Physique, Chimie / FI IG

> Sciences de la vie / FI UFR SMBH

> Sciences et Techniques des Activités Physiques et Sportives (STAPS)

▪ Activité physique adaptée et santé / FI UFR SMBH

▪ Éducation et motricité / FI UFR SMBH

▪ Entraînement sportif / FI UFR SMBH

> Sciences pour la santé / FI UFR SMBH

> Sciences pour l'ingénieur

▪ Electronique, Signal et Réseaux / FI IG

▪ Ingénierie électrique (formation à distance) / FI IG

> Sciences sanitaires et sociales

- Médiateurs de santé pairs (L3) / FC UFR SMBH
- Sciences sanitaires et sociales / FI UFR SMBH

LICENCES OPTION ACCÈS SANTÉ (L.AS)

> Physique, Chimie option santé / FI IG - UFR SMBH

> Sciences de la vie option santé / FI UFR SMBH

> Sciences et Techniques des Activités Physiques et Sportives (STAPS) option santé / FI UFR SMBH

> Sciences sanitaires et sociales option santé / FI UFR SMBH

DOUBLE-LICENCE

> Informatique - Mathématiques / FI IG

LICENCES PROFESSIONNELLES

> Gestion et Maintenance des installations énergétiques

- Distribution d'énergie – Electricité / FA IUT V
- Distribution d'énergie – Gaz / FA IUT V

> Maintenance et technologie : systèmes pluritechniques

- Management, ingénierie et stratégies de la maintenance (MISM) / FA IUT SD

> Métiers de l'électronique : communication, systèmes embarqués

- Électronique et informatique industrielle appliquées aux industries du transport / FI IUT V

> Métiers de l'industrie : conception et amélioration de processus et procédés industriels

- Métrologie dimensionnelle, qualité de la production en mécanique / FA IUT SD

> Métiers de l'industrie : gestion de la production industrielle

- Étude de signalisation ferroviaire / FA IUT SD

> Métiers de l'industrie : mécanique

- Conception et Fabrication Assistées par Ordinateur (CFAO) / FA IUT SD
- Innovation Conception Avancée 3D (ICA3D) / FA IUT SD
- Mécatronique, robotique de service / FA IUT SD

> Métiers de l'informatique : conception, développement, test de logiciels

- Génie Logiciel, système d'information / FI FA IUT V - Université Paris 5

> Métiers de l'instrumentation, de la mesure et du contrôle qualité

- Mesures, instrumentation et métrologie pour l'environnement / FA IUT SD

> Métiers des réseaux informatiques et télécommunications

- Administration et sécurité des systèmes et des réseaux / FI FA IUT V
- Électronique, optique et nanotechnologies / FI FA IUT V
- Internet des objets : de la collecte à l'analyse des données / FA IUT V
- Internet des objets : réseaux et capteurs / FA IUT V
- Réseaux Très Haut Débit / FA IUT V

> Métiers du jeu vidéo

- Level designer et Game designer / FI IUT B

> Métiers du numérique : conception, rédaction et réalisation web

- Chargé de communication numérique / FA IUT B
- Développeur web et mobile / FA IUT B

> Qualité, hygiène, sécurité, santé, environnement

- GCCA : gestion de crise – continuité d'activité / FA IUT SD
- MSSI : management des systèmes de sécurité incendie / FA IUT SD
- MSST : Management de la santé et de la sécurité au travail / FA IUT SD

> Techniques du son et de l'image

- Infographiste Webdesigner / FA IUT B

MASTERS

> Biologie-Santé

- Biologie, physiopathologie, pharmacologie du cœur et de la circulation / FI UFR SMBH - Universités P5 et P7
- Biothérapies tissulaires, cellulaires et géniques / FI UFR SMBH - Université P12
- Développement, inflammation et régénération / FI UFR SMBH - Universités P5 et P7
- Inflammation et maladies inflammatoires / FI UFR SMBH - Universités P5 et P7
- Thérapies et technologie du vivant / FI UFR SMBH

> Éthologie

- Éthologie appliquée / FI UFR LLSHS
- Éthologie fondamentale et comparée / FI UFR LLSHS

> Génie des procédés et des bio-procédés

- Génie des procédés innovants et développement durable / FI IG
- Procédés pour la qualité de l'environnement / FI IG

> Informatique

- Exploration informatique des données et décisionnel / FI IG
- Programmation et logiciels sûrs / FI IG

> Ingénierie et innovation en images et réseaux

- Images / FI IG
- Réseaux / FI IG

> Mathématiques

- Mathématiques fondamentales / FI IG
- Mathématiques des données / FI IG

> Métiers de l'Enseignement, de l'Éducation et de la Formation (MEEF) 2nd degré

- Mathématiques (prépare au CAPES mathématiques) / FI IG - INSPE Créteil
- EPS (prépare au CAPEPS) / FI UFR SMBH - INSPE Créteil

> Physique fondamentale et applications

- Optique et matière / FI IG - Université P6

> Qualité, hygiène, sécurité

- Maintenance, qualité, sécurité, environnement / FI FA UFR SMBH

> Santé publique

- Éducation thérapeutique et éducation en santé / FI UFR SMBH
- Informatique biomédicale / FI UFR SMBH – Université P5
- Ingénierie des formations en santé / FI UFR SMBH
- Management des organisations sanitaires et sociales / FI FA UFR SMBH
- Médecine légale et médecine sociale / FI UFR SMBH
- Nutrition humaine et santé publique / FI UFR SMBH
- Qualité et sécurité des parcours de soins / FC UFR SMBH
- Recherche et innovation en soins / FI UFR SMBH
- Santé, populations et territoires / FI UFR SMBH
- Santé, médecine et questions sociales (SMQS) / FI UFR SMBH - EHESS
- Santé, sécurité au travail / FI UFR SMBH

> Science et génie des matériaux

- Ingénierie biomédicale et biomatériaux / FI IG - Universités P5 et P7
- Matériaux de structure / FI IG - SUPMECA
- Matériaux fonctionnels / FI IG
- Modélisation et simulation en mécanique / FI IG

> STAPS : activité physique adaptée et santé

- Activité physique, sport, handicaps et inclusion / FI UFR SMBH
- Activité physique, sport, santé / FI UFR SMBH

> STAPS : entraînement et optimisation de la performance sportive

- Handicaps locomoteurs et sensoriels et performance sportive / FI UFR SMBH
- Physiologie de la performance et entraînement / FI UFR SMBH

DOCTORATS

La formation des doctorants est organisée au sein d'écoles doctorales.

École doctorale ERASME

Domaines : sciences humaines et sociales, lettres et langues, droit, économie et santé Publique

www.univ-paris13.fr/ecole-doctorale-erasme

École doctorale GALILÉE

Domaines : sciences dures et santé médecine biologie humaine et chimie

www.univ-paris13.fr/ecole-doctorale-galilee

ÉTUDES MÉDICALES

> Année préparatoire aux études de santé (APES) / FI UFR SMBH

> Accès aux études de santé : L.AS (Licence option « accès santé »)

- L.AS Droit / FI UFR DSPTS - UFR SMBH
- L.AS Économie et gestion / FI UFR SEG - UFR SMBH
- L.AS Physique, Chimie / FI IG - UFR SMBH
- L.AS Sciences de la vie / FI UFR SMBH
- L.AS STAPS / FI UFR SMBH
- L.AS Sciences sanitaires et sociales / FI UFR SMBH

> Accès aux études de santé : PASS (Parcours d'accès spécifique santé) avec une option d'une autre discipline :

Options proposées à l'USPN :

- PASS option Droit / UFR SMBH - UFR DSPTS
- PASS option Économie et gestion / UFR SMBH - UFR SEG
- PASS option Physique, Chimie / UFR SMBH - IG
- PASS option Sciences de la vie / UFR SMBH
- PASS option STAPS / UFR SMBH
- PASS option Sciences sanitaires et sociales / UFR SMBH

Options proposées avec les universités partenaires :

- PASS option Economie et gestion / UFR SMBH - Université Paris 8
- PASS option Lettres / UFR SMBH - Université Paris 8
- PASS option Physique, Chimie / UFR SMBH - CY Cergy Paris Université
- PASS option Sciences de la vie / UFR SMBH - CY Cergy Paris Université
- PASS option Sciences du langage / UFR SMBH - Université Paris 8

> Premier cycle (2 ans après admission via un PASS ou une L.AS)

- DFGSM (Diplôme de formation générale en sciences médicales) / UFR SMBH

> Deuxième cycle (3 ans)

- DFASM (Diplôme de formation approfondie en sciences médicales) / UFR SMBH

> Troisième cycle (3 à 6 ans selon la spécialité)

- DES (Diplôme d'Études Spécialisées) / UFR SMBH
- DESC (Diplôme d'Études Spécialisées Complémentaires) / UFR SMBH

> Capacités

- Acupuncture Médicale / UFR SMBH
- Médecine et biologie du sport / UFR SMBH
- Médecine tropicale / UFR SMBH

À VOUS DE NOTER

ÉCOLE D'INGÉNIEUR « SUP GALILÉE »

> Cours préparatoire ingénieur intégré (CP2i) / FI IG

> Diplôme d'ingénieur

- Energétique / FI FA IG
- Informatique / FI FA IG
- Instrumentation / FI IG
- Mathématiques appliquées et calcul scientifique (MACS) / FI IG
- Télécommunications et réseaux / FI IG

ÉCOLE UNIVERSITAIRE DE RECHERCHE MATHS & COMPUTER SCIENCES

L'EUR M&CS est une **formation internationale de haut niveau sur 5 ans**. Elle prend appui sur l'Ecole Doctorale Galilée ainsi que sur trois masters de l'Institut Galilée : Mathématiques, Informatique, Ingénierie et Innovation en Images et Réseaux. Trois laboratoires de l'Université Sorbonne Paris Nord participent activement à cette EUR : le LAGA laboratoire de mathématiques, le LIPN, laboratoire d'informatique, le L2TI, laboratoire centré autour de l'analyse et du traitement de l'information visuelle et des réseaux. Les interactions et la complémentarité des mathématiques et de l'informatique sont mises en valeur dans l'EUR afin de favoriser enseignements et recherches interdisciplinaires.

PRÉPARATIONS CONCOURS

> CAPEPS (préparation intégrée au master Sciences du sport) / FI UFR SMBH - INSPE Créteil

> CAPES (préparation intégrée au master MEEF 2nd degré)

- Mathématiques / FI IG - INSPE Créteil

TEST ET CERTIFICATIONS EN LANGUES ET INFORMATIQUE

> CLES (Certificat en langues de l'enseignement supérieur)

> PIX (Certification des compétences numériques)

> TOEFL (Test of English as a Foreign Language)



Encore une
question ?



CONTACTEZ-NOUS :

Service VOIE
Valorisation, Orientation
et Insertion professionnelle
de l'Étudiant
www.univ-paris13.fr/orientation

Campus de Villetaneuse
Hall d'accueil
Tél. : 01 49 40 40 11

Campus de Bobigny
Bâtiment l'illustration
RDC-Salle R19
Tél. : 01 48 38 88 38

Scolarité centrale
Inscriptions
<https://inscriptions.univ-paris13.fr/scolarite>

Campus de Villetaneuse
Couloir F (Bâtiment des lettres)
scolarite@univ-paris13.fr

Campus de Bobigny
Bureau R 012 (IUT)
scob-sec@univ-paris13.fr

Campus de Saint-Denis
Bureau SOSIP (rez-de-chaussée)
scoldir.iutsd@univ-paris13.fr

CeDIP
Centre du Développement
et de l'Ingénierie
de la Professionnalisation
Formation continue
Alternance - VAE
Campus de Villetaneuse
Bureau A103
Tél. : 01 49 40 37 64
www.univ-paris13.fr/clarifier-son-projet-etre-accompagne

BRED
Bureau de la Recherche
et des Etudes Doctorales
Campus de Villetaneuse
Bâtiment de la présidence
Rez-de-chaussée
Tél. : 01 49 40 30 17
(inscriptions en doctorat)
www.univ-paris13.fr
(rubrique « Recherche »)

Accueil
handicap
Campus de Villetaneuse
Maison des Etudiants (Forum)
Tél. : 01 49 40 44 83
scol-handi@univ-paris13.fr

... OU VENEZ NOUS RENCONTRER :

Lors de notre Journée Portes Ouvertes sur tous nos campus :
le samedi 12 février 2022 (consultez le site de [l'université Sorbonne Paris Nord](http://l'universite-sorbonne-paris-nord.fr)
[Nord](http://l'universite-sorbonne-paris-nord.fr) pour connaître les modalités d'organisation de cette journée).